

INFORME METEOROLÓGICO VILAMARXANT

Episodio tormentas del 5 de julio del 2025



Estudio meteorológico realizado por INFORATGE, SL
para el Ayuntamiento de VILAMARXANT

ÍNDICE

1. Análisis técnico situación meteorológica (descargas eléctricas)..... pág. 03
2. Sinopsis (estudio de la situación)..... pág. 06

CSV - Código Seguro de Verificación

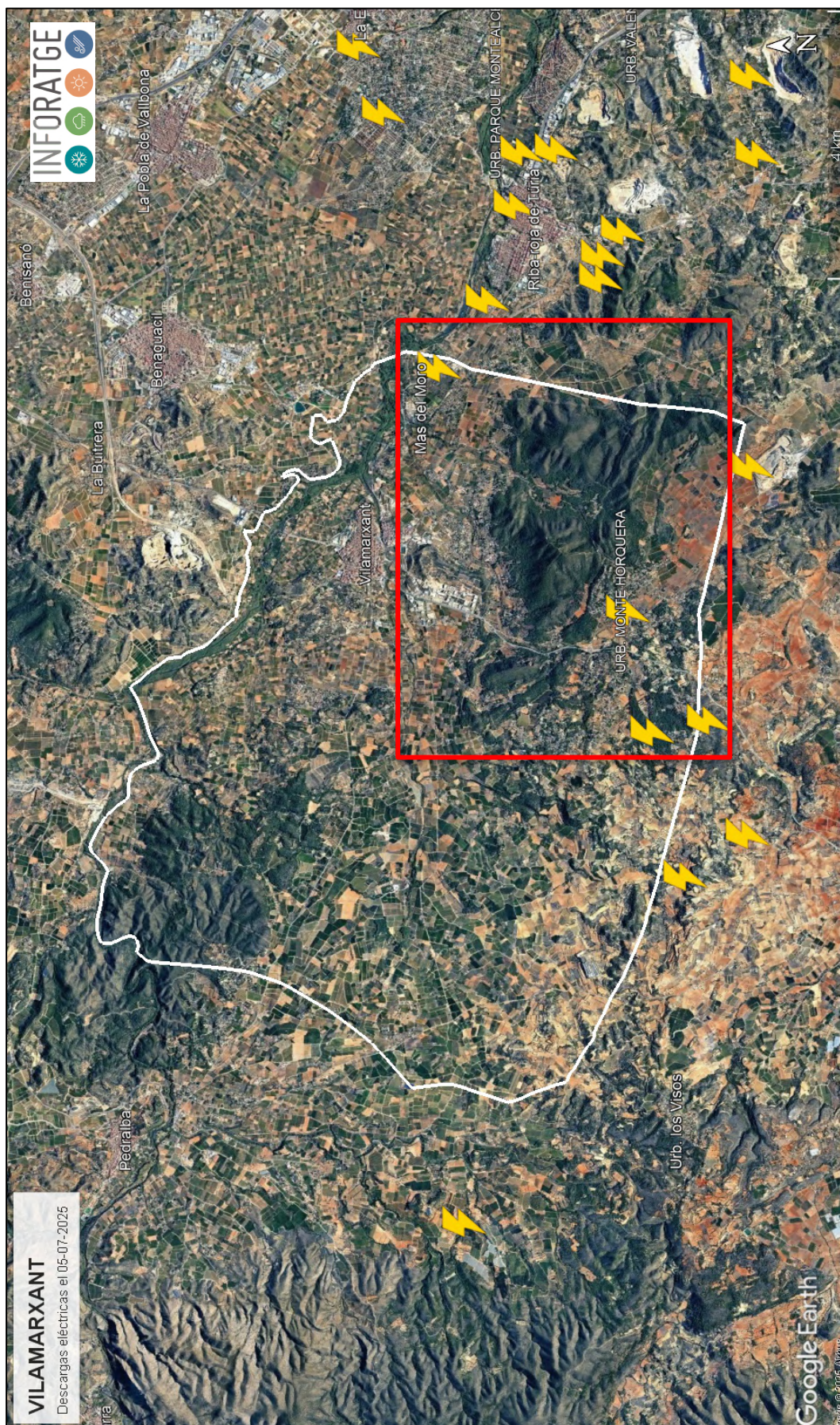
INF-20250715-ECFRWS

Si desea confirmar este informe acceda a la siguiente dirección
y podrá descargar una copia digital certificada y firmada digitalmente por INFORATGE SL

https://inforatge.com/CSV/verificar_informe.php

ANÁLISIS TÉCNICO SITUACIÓN METEOROLÓGICA

Descargas eléctricas (geolocalización)



Geolocalización de las descargas eléctricas ~ nube-tierra~ registradas en el término municipal de VILAMARXANT el 05/07/25
Fuente descargas eléctricas: AEMET Agencia Estatal de Meteorología // Cartografía: © Instituto Geográfico Nacional de España

VILAMARXANT

Descargas eléctricas el 05-07-2025

05/07/2025 23:41:21

Coordenadas (lon, lat):	-0,65686,39,5316
Fecha:	2025-07-05
Hora:	23:41
Máxima Intensidad:	-32,13 kA
Nº de descargas (0, simple):	0
Semieje mayor de la elipse de error:	0,2 Km.
Semieje menor de la elipse de error:	0,2 Km.
Chi cuadrado para optimización:	0,7
Tipo de descarga:	Nube-Tierra

05/07/2025 23:42:49

Coordenadas (lon, lat):	-0,6376,39,5343
Fecha:	2025-07-05
Hora:	23:42
Máxima Intensidad:	-31,06 kA
Nº de descargas (0, simple):	0
Semieje mayor de la elipse de error:	0,2 Km.
Semieje menor de la elipse de error:	0,2 Km.
Chi cuadrado para optimización:	0,5
Tipo de descarga:	Nube-Tierra

05/07/2025 23:51:01

Coordenadas (lon, lat):	-0,5938,39,558
Fecha:	2025-07-05
Hora:	23:51
Máxima Intensidad:	16,52 kA
Nº de descargas (0, simple):	0
Semieje mayor de la elipse de error:	0,2 Km.
Semieje menor de la elipse de error:	0,2 Km.
Chi cuadrado para optimización:	0,8
Tipo de descarga:	Nube-Tierra



Mas del Moro

URB. LA LLOMAYNA

URB. MONTE HORQUERA

Google Earth

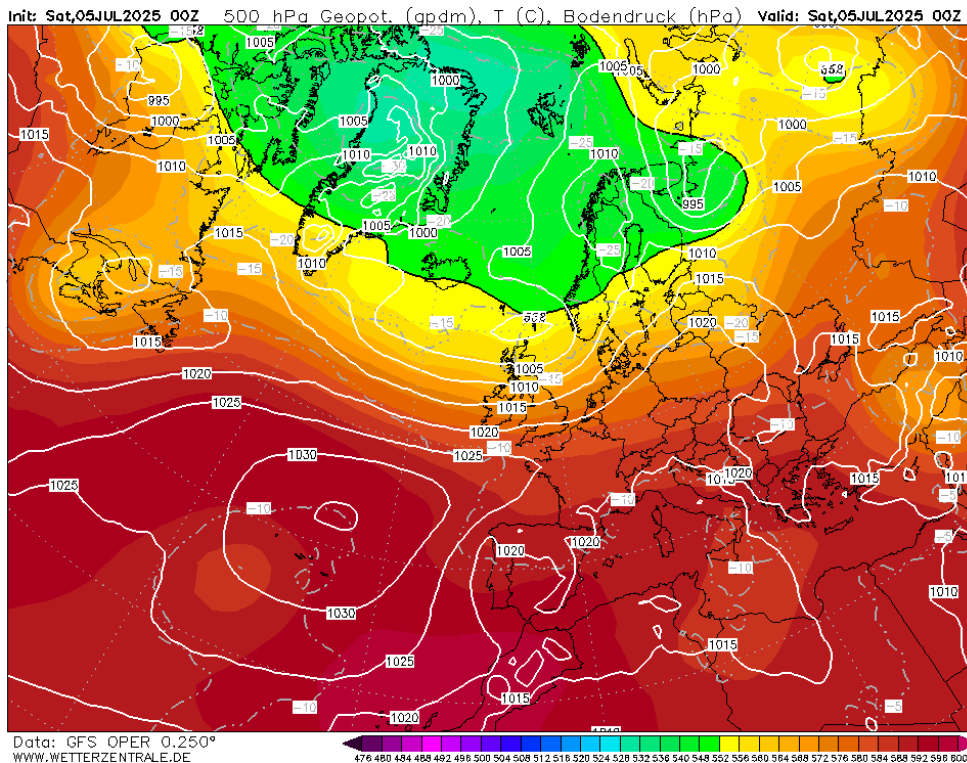
Las **descargas eléctricas** detectadas en el término municipal de Vilamarxant el día **5 de julio del 2025** fueron tres, una de ellas con una intensidad normal, y otras dos de intensidad alta, ya que los valores normales se suelen situar entre 0 y 30 kA. En este caso la primera tuvo una intensidad de **16,5 kA** a las **23:51h** (geolocalización al noreste del término municipal). Las intensidades más destacadas se registraron a las 23:41h y 23:42h con valores de **31kA y 32 kA** respectivamente (zona sur del término municipal).

Dichas descargas no tan solo afectan a la zona del impacto sino que también, a través del sistema eléctrico y otros elementos conductores en el medio ambiente, son capaces de afectar otros puntos del territorio a bastantes kilómetros de distancia.

SITUACIÓN SINÓPTICA

La atmósfera sobre la Península Ibérica el **05 de julio del 2025**, estuvo marcada por una fuerte inestabilidad en capas medias y altas, y un tiempo muy inseguro sobre nuestras comarcas, especialmente en la mitad norte de nuestra Comunidad. De hecho, una entrada de aire frío en altura a 500 hPa, aunque no excesivamente potente, fue suficiente para disparar la convección sobre una superficie muy recalentada tras varios días de calor intenso. Esta configuración, típica de situaciones veraniegas con dorsal debilitada, propició el desarrollo de tormentas en buena parte del interior y este peninsular. La mezcla entre la masa cálida en superficie y el aire frío en altura facilitó el ascenso de aire húmedo, liberando la energía necesaria para la formación de tormentas.

En superficie, el predominio de altas presiones en el Atlántico mantenía cierta estabilidad en el oeste peninsular, mientras que, en el este, y especialmente en el área mediterránea, la combinación de calor acumulado y humedad superficial favoreció la formación de nubes de desarrollo vertical y chubascos tormentosos que, por la tarde, como indicamos, afectó especialmente a la mitad norte de nuestra Comunidad. Las precipitaciones fueron irregulares y de carácter tormentoso, con acumulados localmente significativos, aunque en la costa las lluvias fueron menos frecuentes y más dispersas.



Situación sinóptica del día 05-07-2025 (00Z).

Geopotencial a 500 hPa y mapa de superficie. La posición del anticiclón al oeste de la península y la presencia de una vaguada sobre la Península Ibérica, favorecieron la presencia de chubascos y tormentas vespertinas en nuestra Comunidad. (Fuente: Wetterzentrale.de / Modelo: GFS)



Carrer del Mar, 14, 1^o, 2
46003 València
admin@inforatge.com