

INFORME METEOROLÓGICO VILAMARXANT

Episodio lluvias del 09 de mayo del 2021



Estudio meteorológico realizado por INFORATGE, SL
para el Ayuntamiento de VILAMARXANT

ÍNDICE

1. Estación meteorológica (características técnicas).....	pág. 03
2. Análisis técnico situación meteorológica	
2.1 Precipitación.....	pág. 04
2.2 Viento.....	pág. 06
2.3 Descargas eléctricas (geolocalización).....	pág. 07
3. Sinopsis (estudio de la situación).....	pág. 08

SOBRE LAS INTENSIDADES DE LLUVIA

*Cuando en **10 minutos** la lluvia registrada en un punto supera los **7 l/m²** (cantidad que al ser extrapolada a 1 hora superaría los 40 l/m²) significa que esa intensidad podría ocasionar daños similares a los que provocaría un acumulado de 40 l/m² en una hora. Es por ello que para la estimación de posibles daños habría que tener en cuenta tanto las intensidades de lluvia como los acumulados.*

SOBRE LAS DESCARGAS ELÉCTRICAS

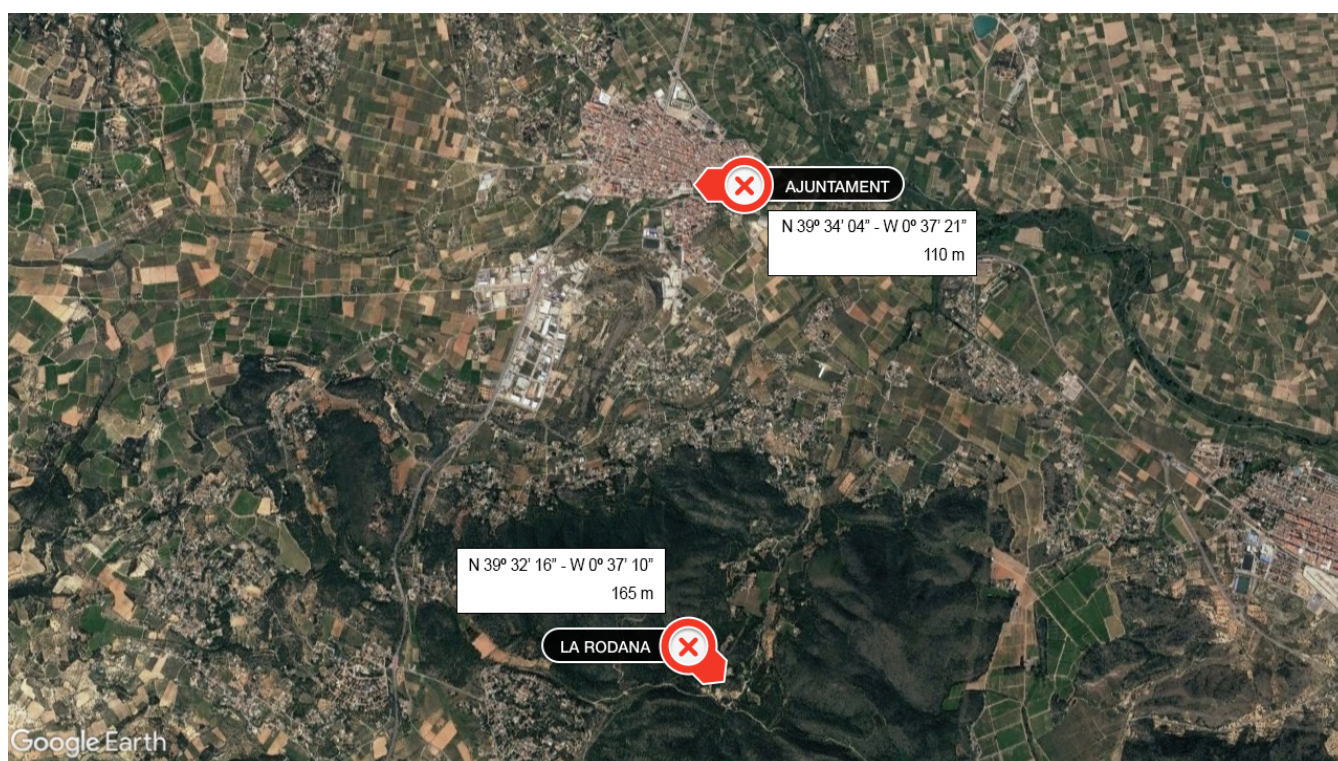
La geolocalización de las descargas eléctricas no es exacta y depende de varios factores (número de sensores que influyen en la detección del rayo, errores técnicos en la red de teledetección, orografía del terreno, etc.). Sin embargo, los mapas generados por estos sistemas de detección son de gran ayuda para poder hacer estimaciones bastante aproximadas de la intensidad de los episodios y evaluar posibles daños ocasionados por estos fenómenos meteorológicos.

ESTACIÓN METEOROLÓGICA

Características técnicas

Vilamarxant dispone de una red municipal de estaciones meteorológicas. Una de ellas está situada dentro del núcleo urbano y la otra en la zona de La Rodana. Esta red está gestionada y controlada a diario por la empresa INFORATGE, SL. Gracias al mantenimiento regular de la red, los datos registrados por las estaciones son fiables y válidos, permitiendo conocer con gran precisión todos los detalles de las situaciones meteorológicas que afectan a gran parte del término municipal.

El modelo de las estaciones meteorológicas es *Davis Vantage VUE* (en la pág. siguiente se detallan las características técnicas de las estaciones).



Red de estaciones meteorológicas de la localidad de VILAMARXANT
<https://inforatge.com/meteo-vilamarxant>

ANÁLISIS TÉCNICO SITUACIÓN METEOROLÓGICA

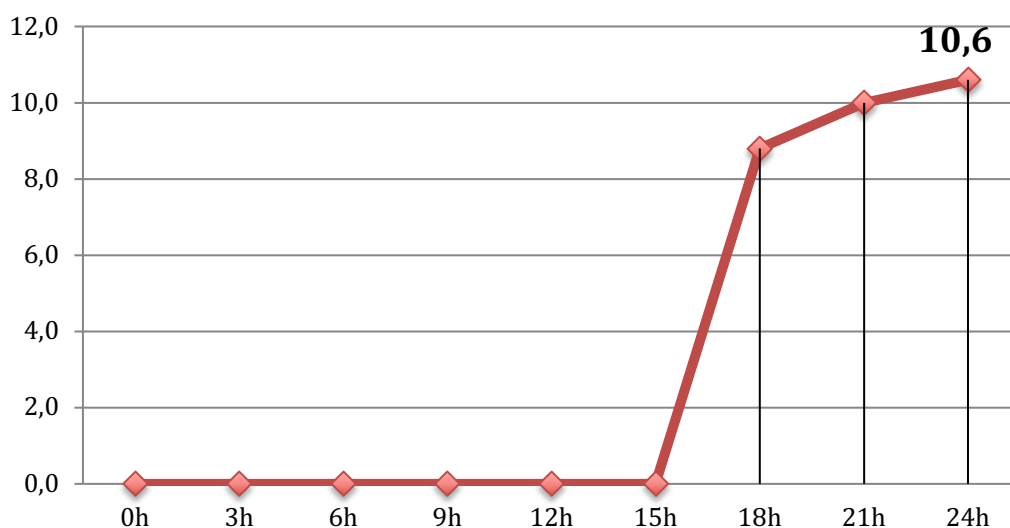
PRECIPITACIÓN

Total precipitación diaria.... 10,6 l/m²

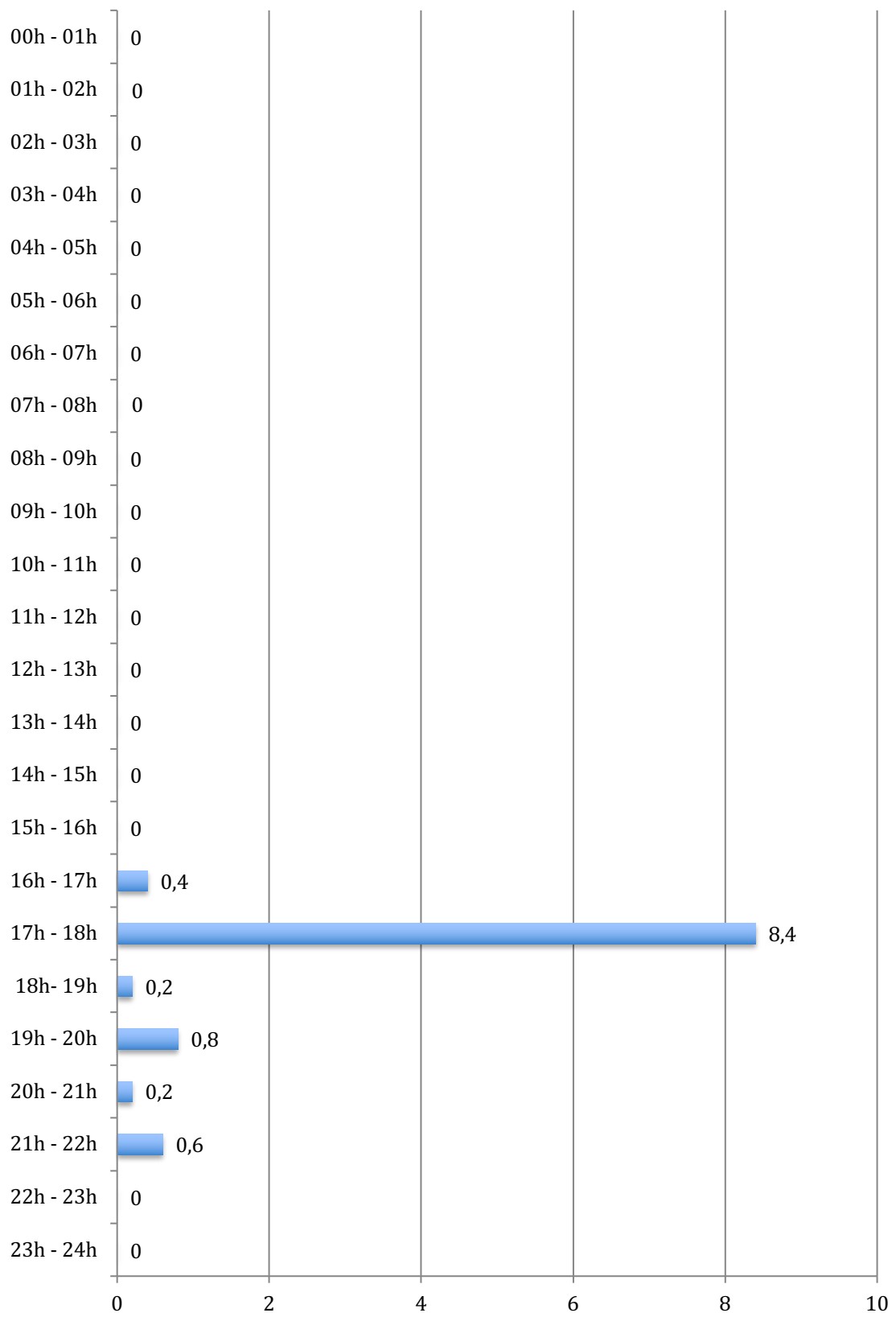
Intensidad máx. en 10 minutos..... **7,8 l/m²** (entre 17:05 y 17:15)
Extrapolación intensidad 10mn a 1 hora... 46,8 l/m² (INTENSIDAD MUY FUERTE)

Intensidad de lluvia	Acumulación en 1 hora
DÉBIL	Menos de 2 mm
MODERADA	entre 2.1 y 15 mm
FUERTE	entre 15.1 y 30 mm
MUY FUERTE	entre 30.1 y 60 mm
TORRENCIAL	más de 60 mm

Catalogación de las intensidades de lluvia según AEMET



Evolución lluvia acumulada en VILAMARXANT el día 09/05/21 en períodos de 3 horas (en l/m²)

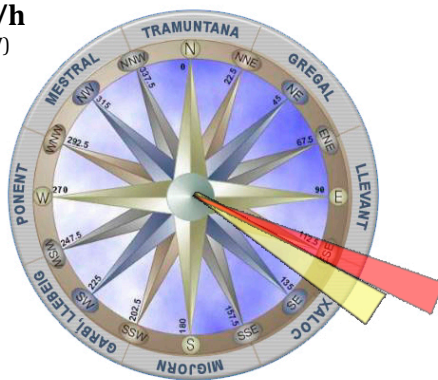


Cantidades de lluvia registradas por horas en VILAMARXANT el día 09/05/21 (en l/m²)

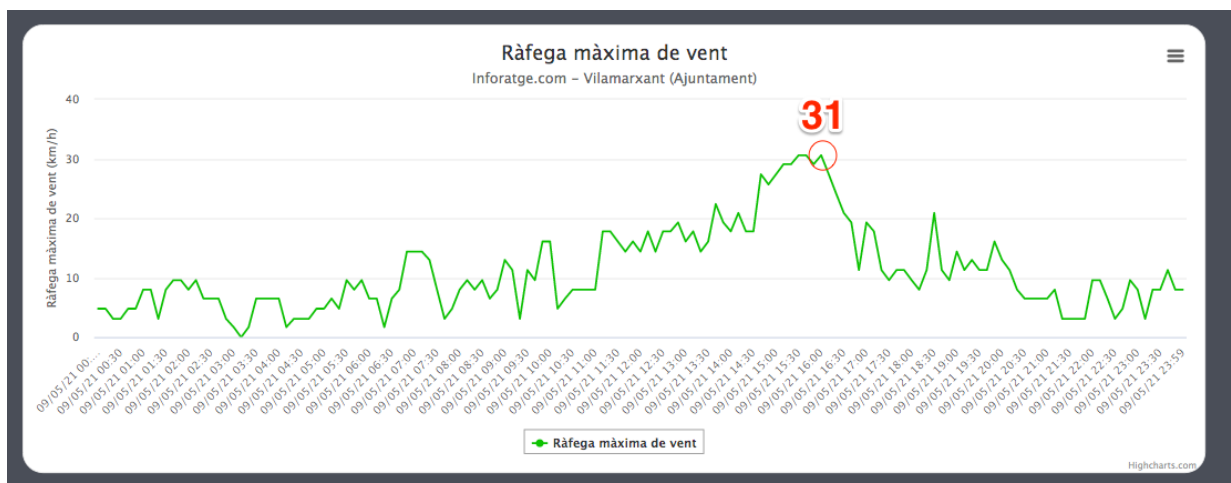
VIENTO

Analizando las ráfagas máximas diarias registradas en VILAMARXANT el día 09 de mayo del 2021, la ráfaga de viento más alta registrada por la estación meteorológica municipal fue de **30,6 km/h a las 15:30h con dirección ESE (llevant, xaloc)**. No se descarta que en cualquier otro punto del municipio las ráfagas de viento superaran los 35 km/h debido a la orografía del término municipal.

30,6 km/h
(293° WNW)

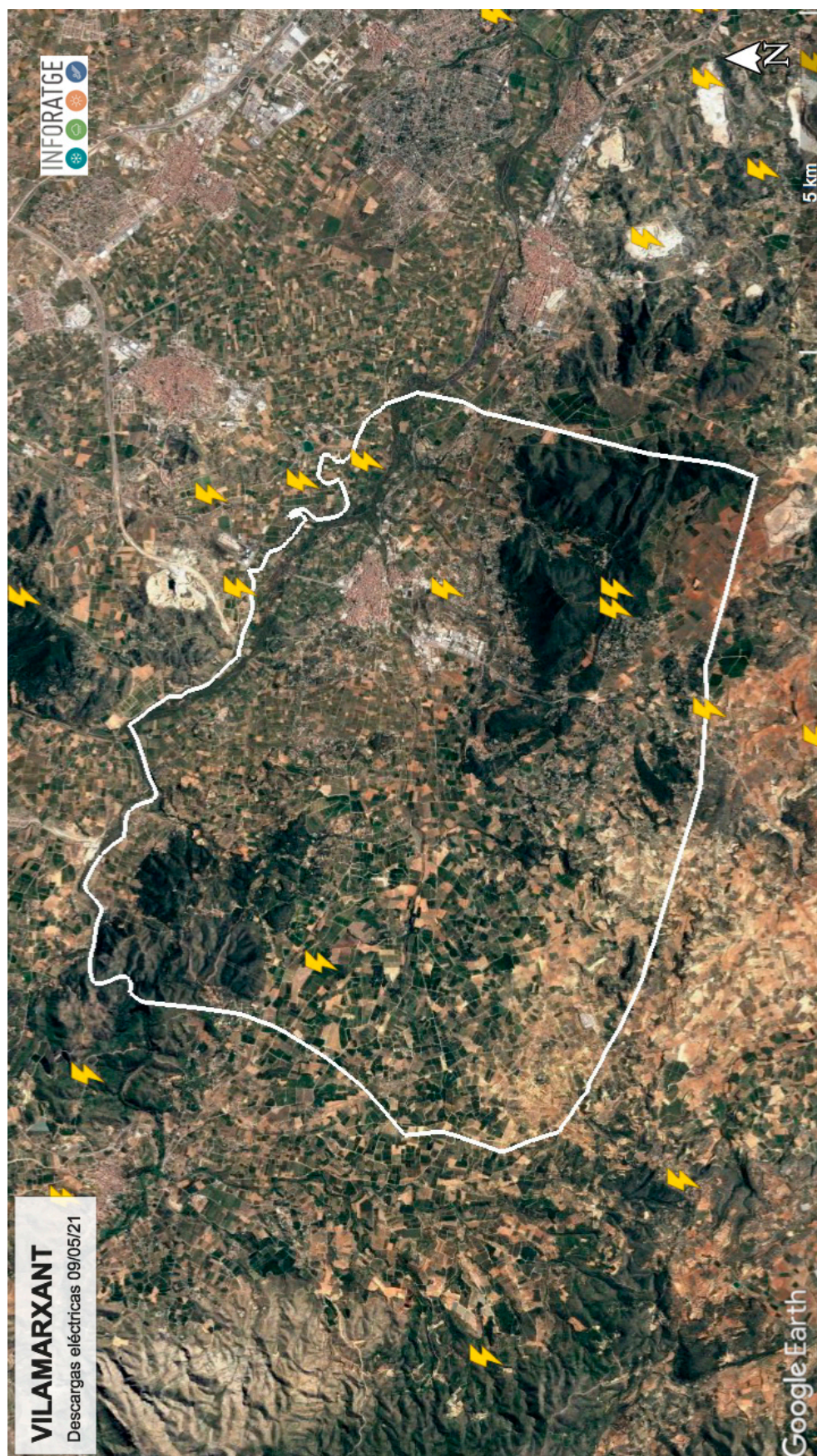


- Ráfaga de viento máxima domingo 09
- Dirección media de viento domingo 09



Ráfagas de viento registradas en VILAMARXANT el domingo 09/05/21 (en km/h)

DESCARGAS ELÉCTRICAS



Geolocalización de las descargas eléctricas = nube-tierra registradas en el término municipal de VILAMARXANT y alrededores el 09/05/21

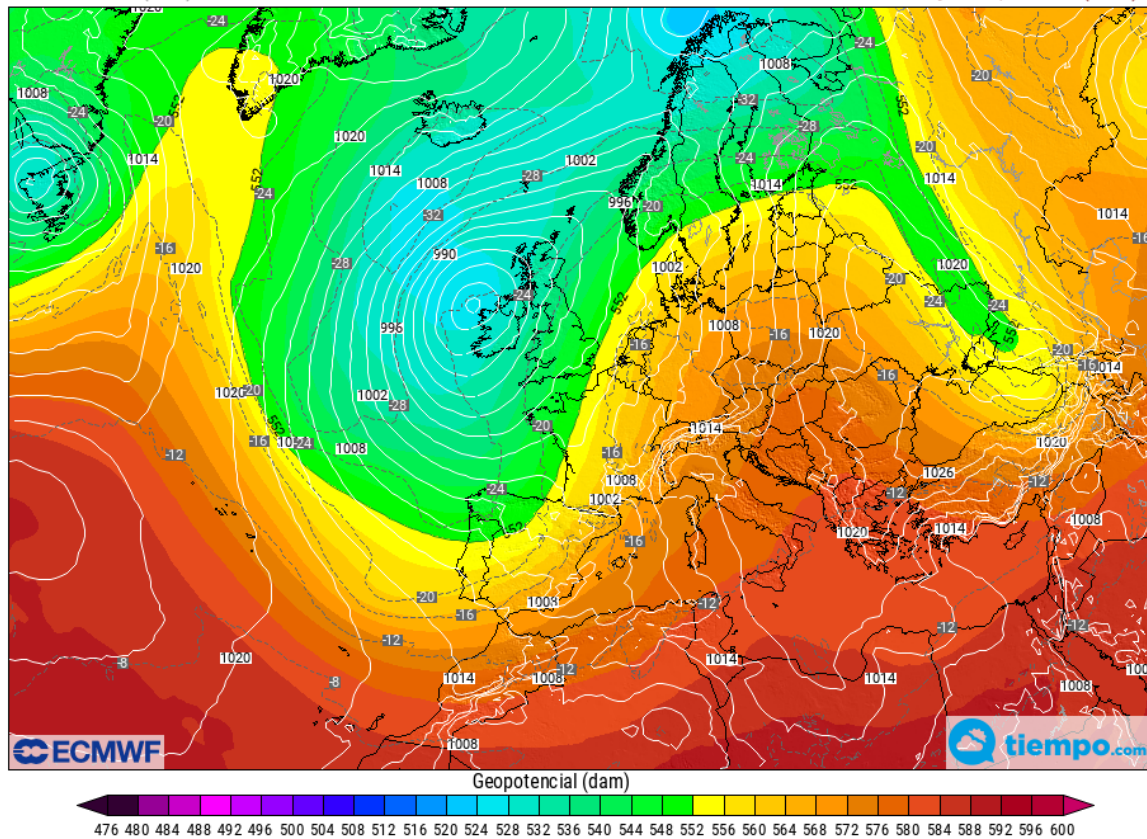
Fuente descargas: AEMET Agencia Estatal de Meteorología // Cartografía: © Instituto Geográfico Nacional de España

SITUACIÓN SINÓPTICA

La situación sinóptica del **domingo 9 de mayo de 2021** vino definida por la presencia de una profunda borrasca situada al oeste de Irlanda. Esta depresión estuvo asociada a un frente nuboso bastante activo que recorrió la Península Ibérica de oeste a este dejando precipitaciones a su paso entre moderadas y fuertes que también tuvieron su presencia en nuestra Comunidad en forma de tormentas localmente fuertes o muy fuertes que fueron acompañadas de abundante aparato eléctrico, granizo en muchos puntos y rachas fuertes de viento.

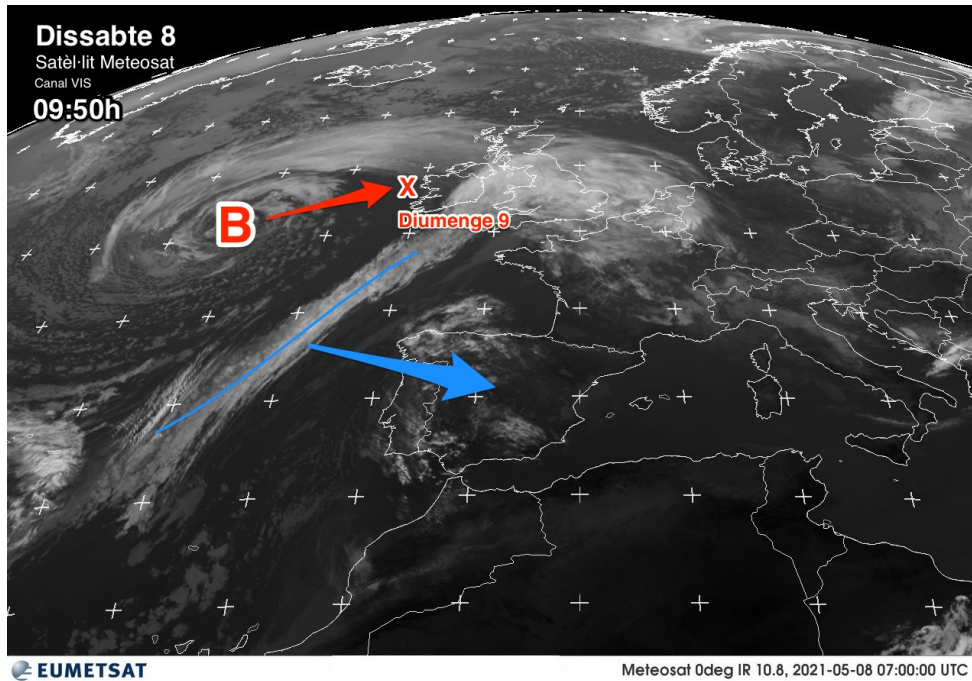
500 hPa: geopotencial y temperatura. Superficie: presión.
ECMWF HRES (0.1°)

Inicio: Dom 09 may 2021, 12 UTC
Válido: Dom 09 may 2021, 18 UTC (H+ 6)

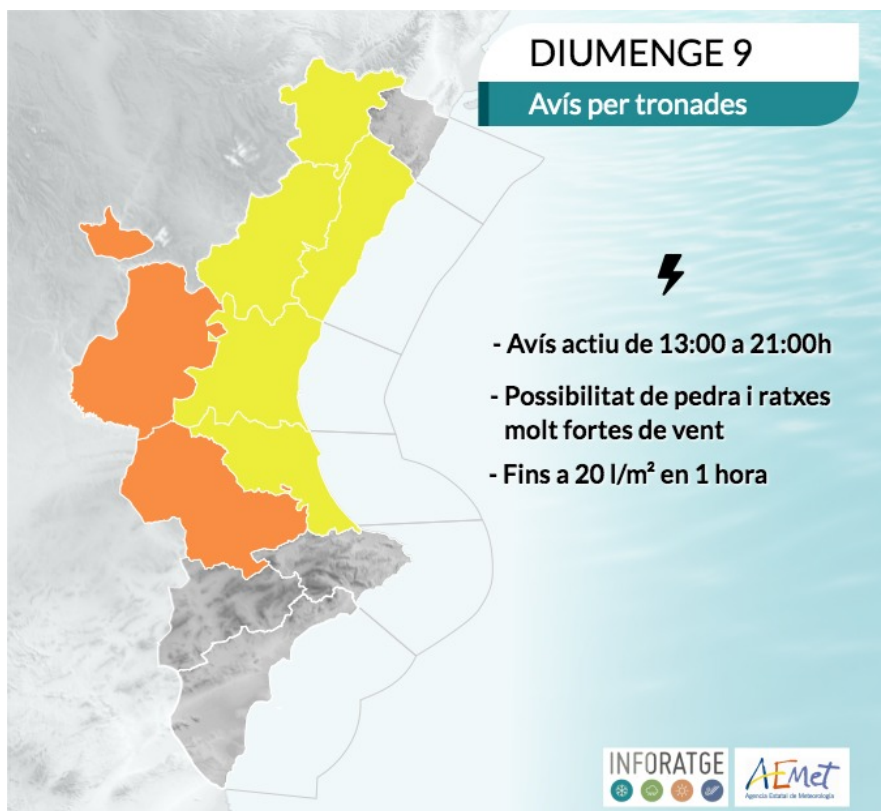


Situación sinóptica del domingo 09-05-2021 (18 UTC).
Geopotencial a 500hPa y mapa de superficie.

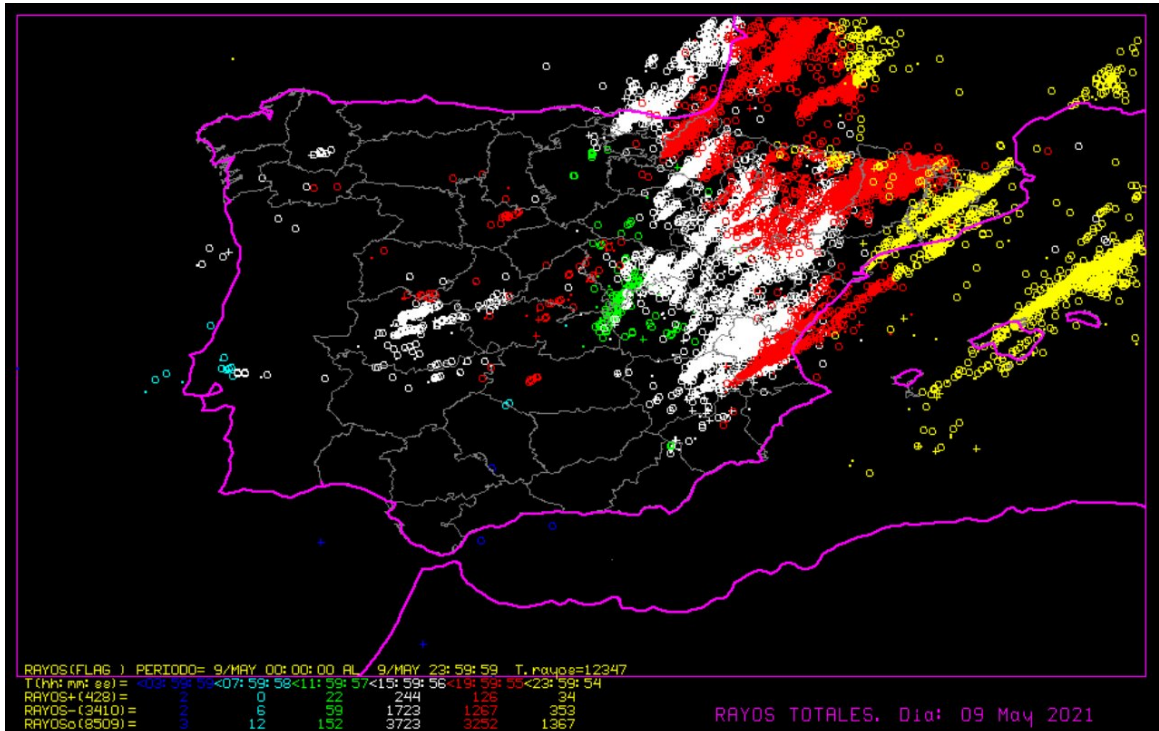
*La presencia de un activo frente nuboso recorriendo la Península Ibérica de oeste a este, derivó en lluvias localmente fuertes, acompañadas de granizo y fuertes rachas de viento al paso de estos fenómenos tormentosos
(Fuente: Tiempo.com / Modelo: ECMWF)*



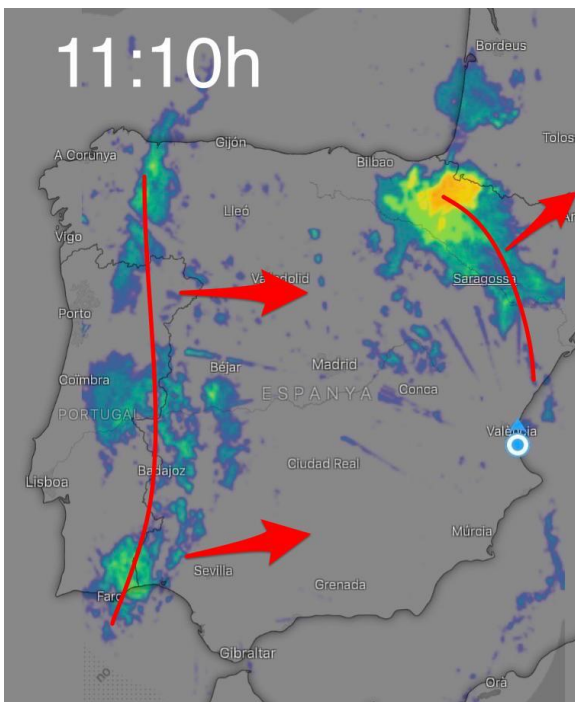
En esta imagen satelital del domingo 09-05-2021 (canal IR) a las 09:50h se puede apreciar la trayectoria que seguiría la profunda borrasca atlántica (dirección a Irlanda), y el desplazamiento previsto del frente frío asociado a ella. Precisamente esta línea frontal fue la que al llegar a nuestra Comunidad provocó las fuertes tormentas que nos afectaron a lo largo de esta jornada. (imagen: EUMETSAT-AEMET)



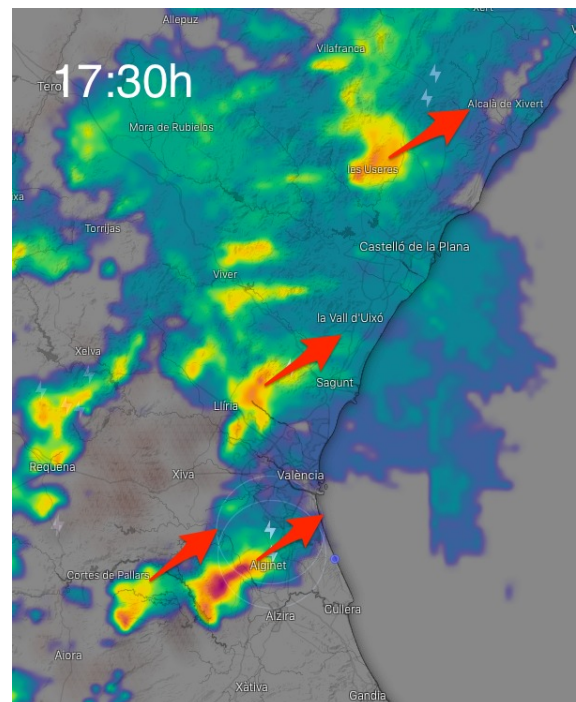
Mapa de avisos por tormentas activado el domingo 09-05-2021
(Fuente: AEMET / Infografía: Inforatge)



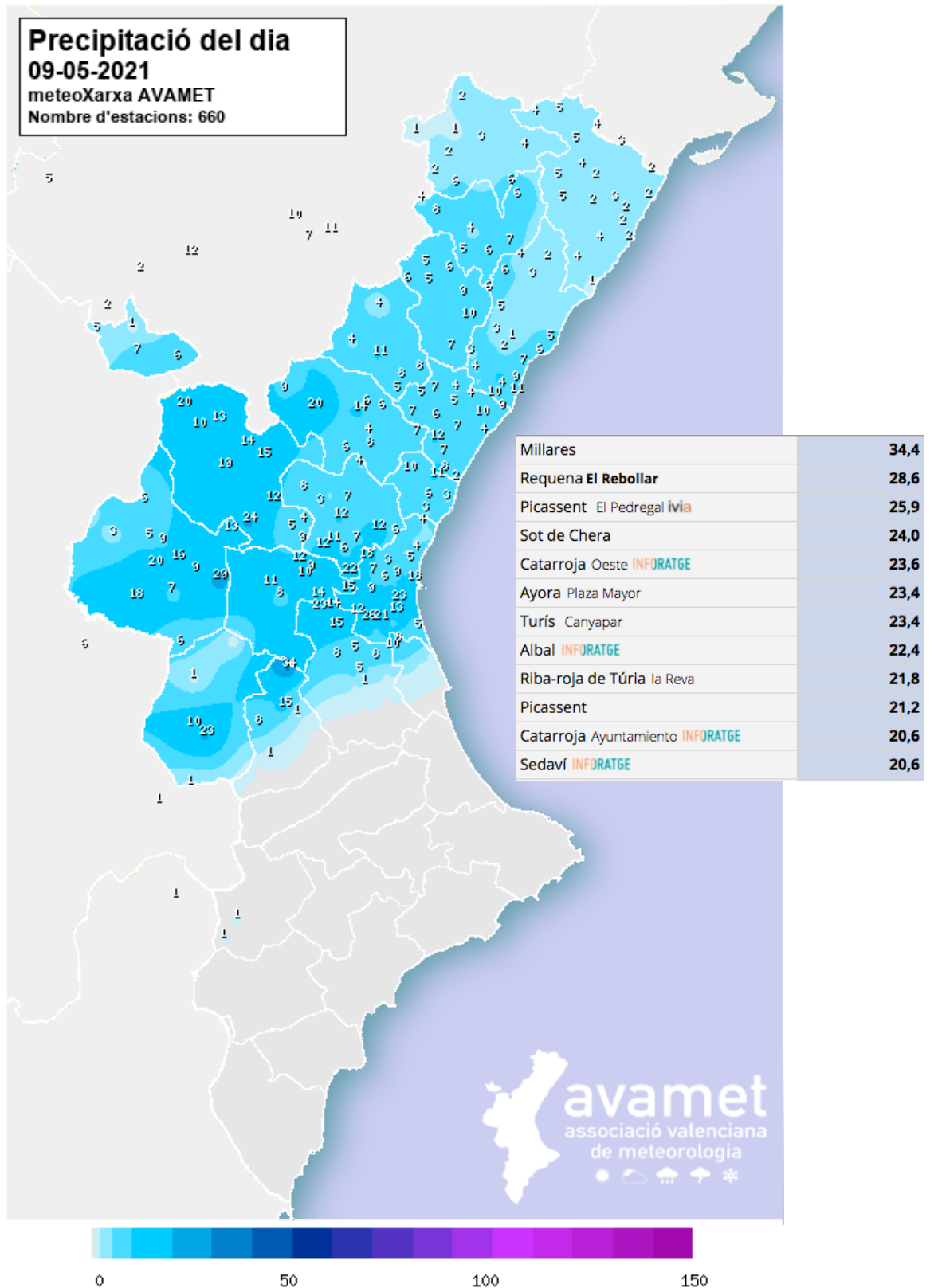
Descargas de rayos 'nube tierra' registradas el domingo 09-05-2021 por la red de detección de AEMET.
 Las tormentas se desplazaron a lo largo de esta jornada en dirección SO-NE
 (Fuente: AEMET)



11:10h - Línea de lluvias avanzando desde el oeste peninsular hasta nuestra Comunidad
 (Radar AEMET - Windy.com)



17:30h - Esta línea de lluvias fue la dejó en nuestra Comunidad tormentas con dirección SO-NE asociadas a abundante aparato eléctrico y granizo (Windy.com)



*Distribución y principales registros de lluvia recogidos el domingo 09-05-2021
 (Fuente: INFORATGE-Avamet)*



Carrer del Mar, 14, 1⁹, 2
46003 València
admin@inforatge.com