

INFORME METEOROLÓGICO PETRER

06 de enero del 2018



INFORATGE

INFORMACIÓ METEOROLÒGICA PERSONALITZADA



Estudio meteorológico realizado por INFORATGE SC
para el Ayuntamiento de PETRER

INFORME METEOROLÓGICO PETRER

06 de enero del 2018

Ubicación estación meteorológica: 38°28'54.0"N - 0°46'56.0"W

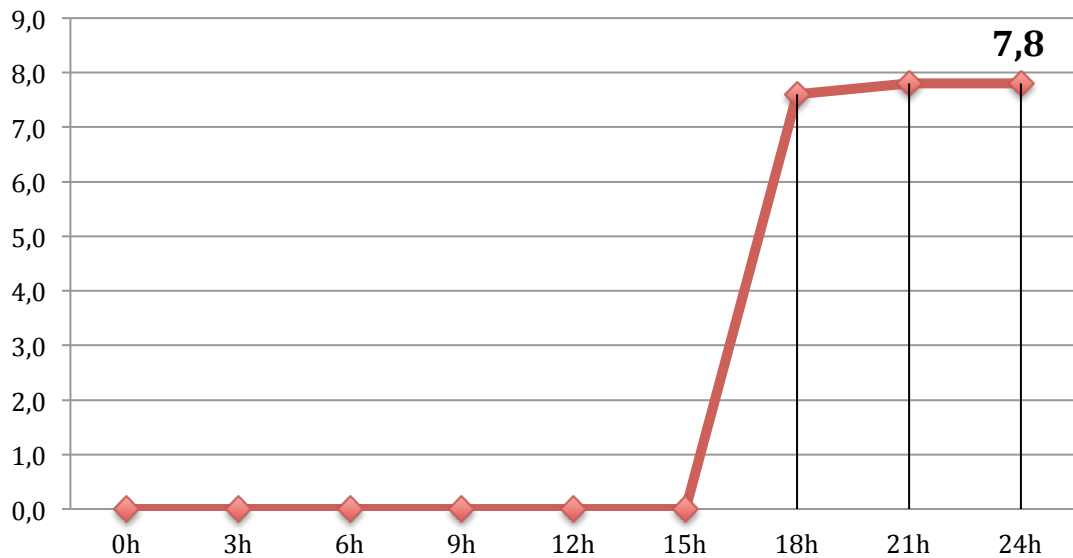
PRECIPITACIÓN ACUMULADA DÍA 06..... 7,8 l/m²

Intensidad máx. en 1 minuto: 1,8 l/m² (a las 17:01h)

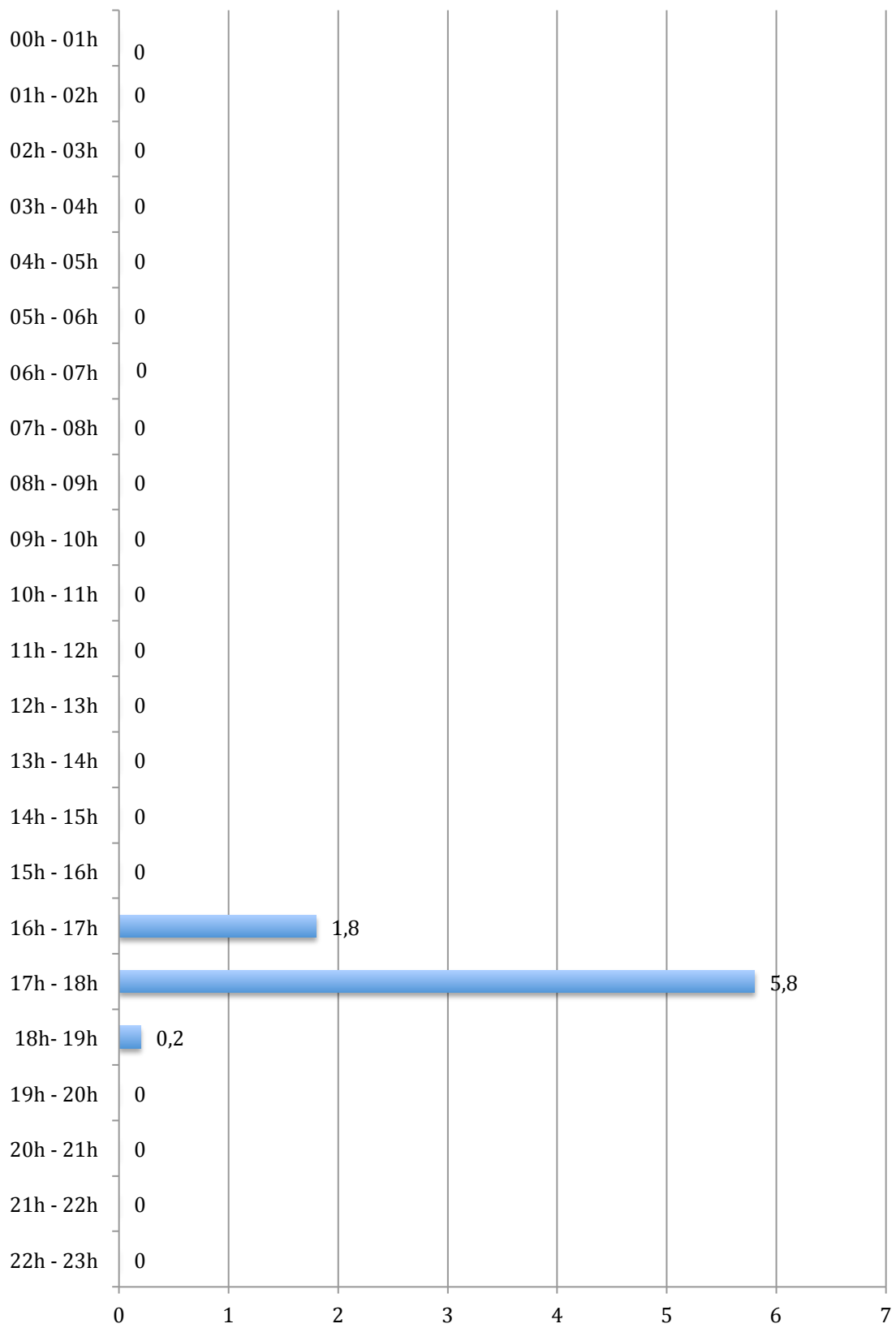
Intensidad máx. en 10 minutos: **7,6 l/m²** (entre 16:57h y 17:07)

Extrapolación intensidad 10mn a 1 hora: 45,6 l/m² (**INTENSIDAD MUY FUERTE**)

Evolución lluvia acumulada (l/m²)



Cantidades registradas por horas (l/m²)



CONCLUSIÓN ESTUDIO

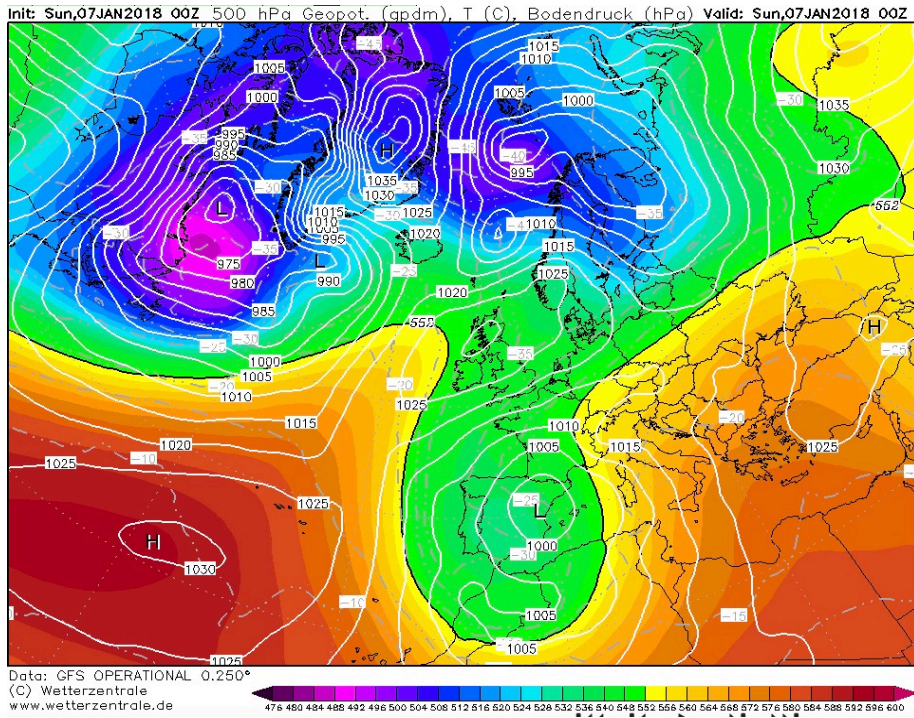
La situación meteorológica el día 06 de enero de 2018 vino determinada por la entrada de una profunda vaguada a la Península Ibérica (con una temperatura del aire de entre -25º y -30ºC a unos 5.500m de altura aproximadamente) que favoreció la formación de una borrasca en superficie a su llegada a la costa mediterránea. Esta depresión se formó justo encima de nuestra Comunidad Valenciana favoreciendo una atmósfera muy inestable. A partir del mediodía y a lo largo de la tarde, esta elevada inestabilidad se tradujo en la aparición de núcleos de tormenta que dejaron episodios de lluvia de fuerte intensidad y corta duración, precipitación que también fue en forma de nieve en cotas por encima de los 700-800m. Precisamente la tormenta que afectó a la localidad de PETRER formaba parte de una línea de tormentas muy activa que fue desplazándose desde el sur de Alicante hacia la provincia de Castellón acompañadas de abundante aparato eléctrico y granizo en muchos puntos (ver fotografías y gráficos adjuntos).

Las rachas de viento registradas por la estación municipal de PETRER llegaron a los **48,1 km/h** a las 16:57h con dirección 318º (NW), no descartándose que se pudieran haber superado los **55 km/h** en algún otro punto de la localidad.

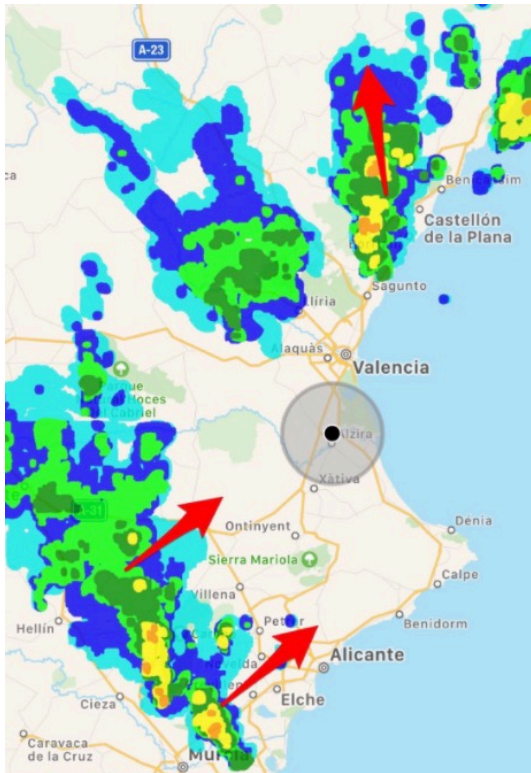
Respecto a la lluvia registrada en PETRER no fue regular y constante durante el tiempo en que hubo precipitación, ya que tuvo fases de **INTENSIDAD MUY FUERTE** a lo largo del episodio. Entre las 16:57h y 17:07h (máxima intensidad registrada según estudio inicial) cayeron **7,6 l/m² en 10 minutos**. Haciendo la extrapolación correspondiente esta cantidad es el equivalente a **44,4 l/m² en una hora**.

Intensidad de lluvia	Acumulación en 1h
DEBIL	menos de 2 mm
MODERADA	entre 2.1 y 15 mm
FUERTE	entre 15.1 y 30 mm
MUY FUERTE	entre 30.1 y 60 mm
TORRENCIAL	más de 60 mm

Catalogación de las lluvias según AEMET



Situación sinóptica del día 06-01-18
Vaguada en altura sobre la Península Ibérica y borrasca en superficie sobre la CV



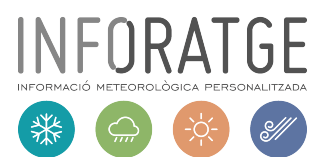
Núcleos de lluvia y dirección de avance



Descargas eléctricas asociadas a estas lluvias



En esta fotografía se puede apreciar la espectacular granizada que afectó a la población de PETRER



C/ Els Serrans, 41 46680 Algemesí (València) 649 454 998 admin@inforatge.com