

# INFORME METEOROLÓGICO PEÑÍSCOLA

Episodio lluvias 31 de marzo y 01 de abril del 2020



Estudio meteorológico realizado por INFORATGE SC  
para el Ayuntamiento de PEÑÍSCOLA

# ÍNDICE

1. Estación meteorológica (características técnicas).....	pág. 03
2. Análisis técnico situación meteorológica	
2.1 Precipitación.....	pág. 04
2.2 Viento.....	pág. 06
2.3 Descargas eléctricas (geolocalización).....	pág. 07
3. Sinopsis (estudio de la situación).....	pág. 08

## **SOBRE LAS INTENSIDADES DE LLUVIA**

*Cuando en **10 minutos** la lluvia registrada en un punto supera los **7 l/m<sup>2</sup>** (cantidad que al ser extrapolada a 1 hora superaría los 40 l/m<sup>2</sup>) significa que esa intensidad podría ocasionar daños similares a los que provocaría un acumulado de 40 l/m<sup>2</sup> en una hora. Es por ello que para la estimación de posibles daños habría que tener en cuenta tanto las intensidades de lluvia como los acumulados.*

## **SOBRE LAS DESCARGAS ELÉCTRICAS**

*La geolocalización de las descargas eléctricas no es exacta y depende de varios factores (número de sensores que influyen en la detección del rayo, errores técnicos en la red de teledetección, orografía del terreno, etc.). Sin embargo, los mapas generados por estos sistemas de detección son de gran ayuda para poder hacer estimaciones bastante aproximadas de la intensidad de los episodios y evaluar posibles daños ocasionados por estos fenómenos meteorológicos.*

# ESTACIÓN METEOROLÓGICA

## Características técnicas

Ubicación: 40°21'31.7"N - 0°24'00.9"E

Elevación: 10 msnm

Modelo: Davis Vantage VUE



Características técnicas estaciones meteorológicas:

1. Temperatura exterior:

- $\pm 0.5^{\circ}\text{C}$  cuando la temperatura es mayor de  $-7^{\circ}\text{C}$
- $\pm 1^{\circ}\text{C}$  cuando la temperatura está por debajo de  $-7^{\circ}\text{C}$

Desviación por radiación solar de protección pasiva:  $2^{\circ}\text{C}$  al medio día solar si la radiación solar es  $1040\text{ W/m}^2$  y la velocidad media del viento es aproximadamente de  $1\text{ m/s}$ .

2. Temperatura interior:  $\pm 0.5^{\circ}\text{C}$ .

3. Humedad exterior:  $\pm 3\%$  (De 0 a 90% humedad relativa) y  $\pm 4\%$  (de 90 to 100% humedad relativa). Coeficiente de temperatura: 0.05% por  $^{\circ}\text{C}$ , referencia  $20^{\circ}\text{C}$ .

4. Humedad interior:  $\pm 3\%$  (De 0 a 90% humedad relativa) y  $\pm 4\%$  (de 90 to 100% humedad relativa).

5. Punto de rocío:  $\pm 1.5^{\circ}\text{C}$

6. Presión barométrica:  $\pm 0.03''\text{ Hg}$ ,  $\pm 0.8\text{ mm Hg}$ ,  $\pm 1.0\text{ hPa/mb}$ . Ecuaciones de reducción del nivel del mar utilizadas: sistema de NOAA.

7. Índice de calor:  $\pm 1.5^{\circ}\text{C}$ .

8. Precipitaciones: Entre el 4% y el 1%.

9. Velocidad del viento: 2 mph, 2 kts, 3 km/h, 1 m/s o  $\pm 5\%$ .

10. Sensación térmica:  $\pm 1.5^{\circ}\text{C}$ .

# ANÁLISIS TÉCNICO SITUACIÓN METEOROLÓGICA

## PRECIPITACIÓN

Día 31/03 ..... 37,6 l/m<sup>2</sup>

Día 01/04 ..... 104,8 l/m<sup>2</sup>

**Total precipitación acumulada en el episodio..... 142,2 l/m<sup>2</sup>**

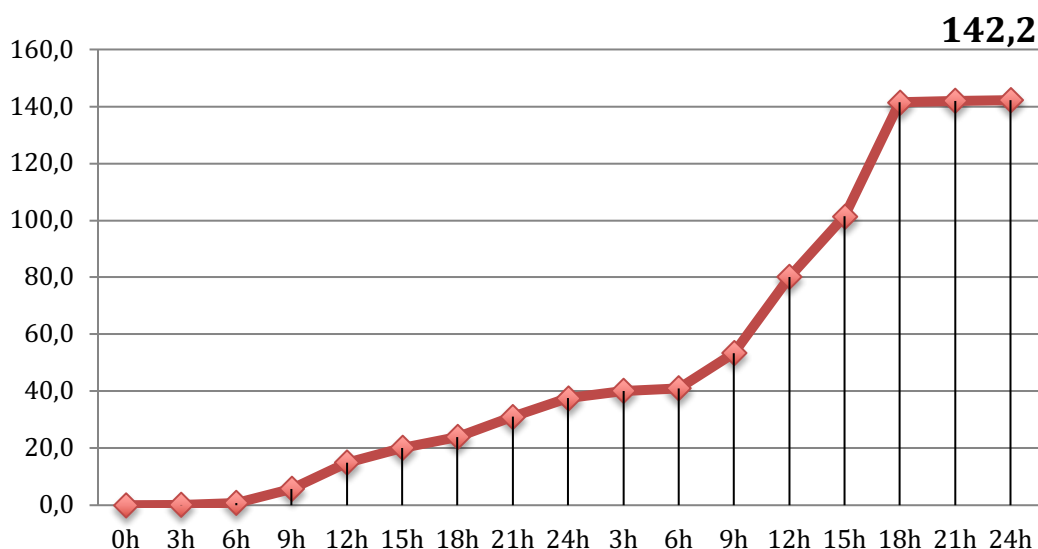
Intensidad máx. en 10 minutos..... **15,2 l/m<sup>2</sup>** (día 01 entre 15:04 y 15:14)

Extrapolación intensidad 10mn a 1 hora... 91,2 l/m<sup>2</sup> (INTENSIDAD TORRENCIAL)

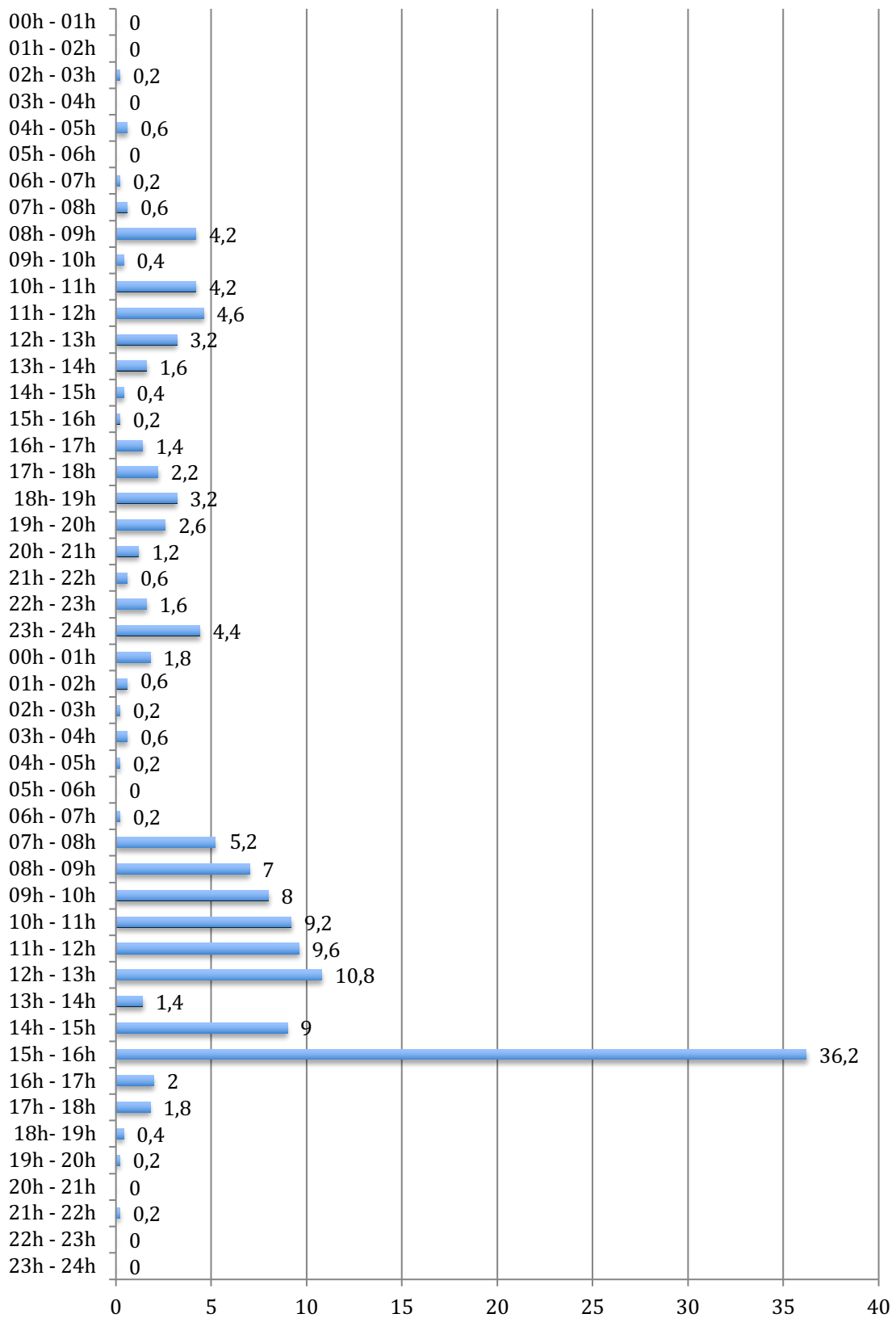
Acumulado máximo en 12 horas..... 116,6 l/m<sup>2</sup> (día 01 entre 06:50 y 18:50)

Intensidad de lluvia	Acumulación en 1 hora
DÉBIL	Menos de 2 mm
MODERADA	entre 2.1 y 15 mm
FUERTE	entre 15.1 y 30 mm
MUY FUERTE	entre 30.1 y 60 mm
TORRENCIAL	más de 60 mm

*Catalogación de las intensidades de lluvia según AEMET*



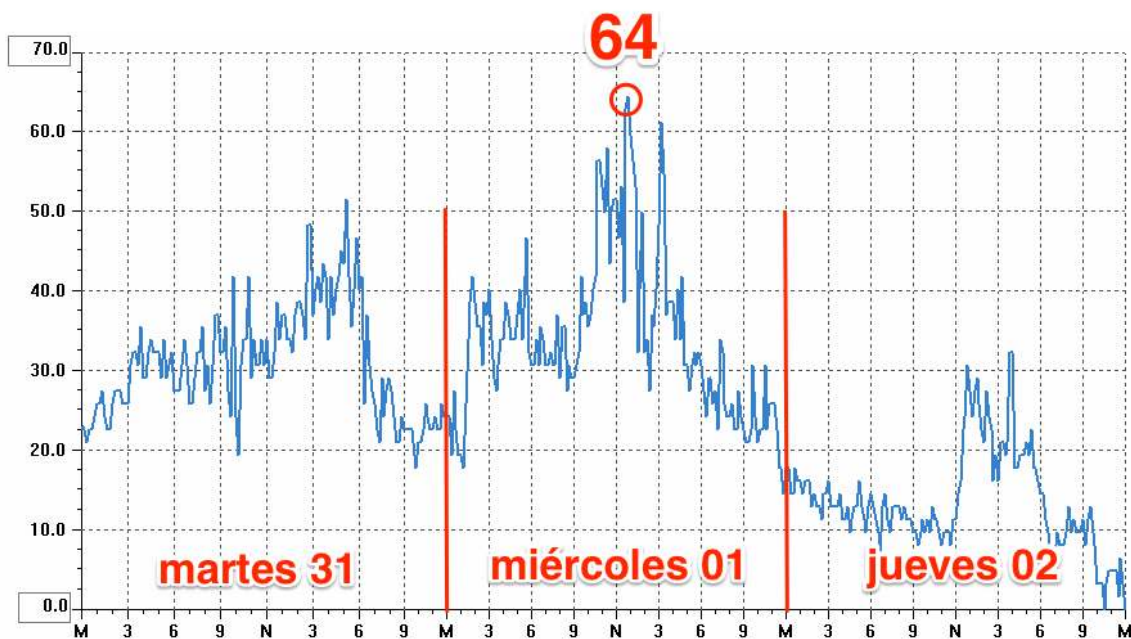
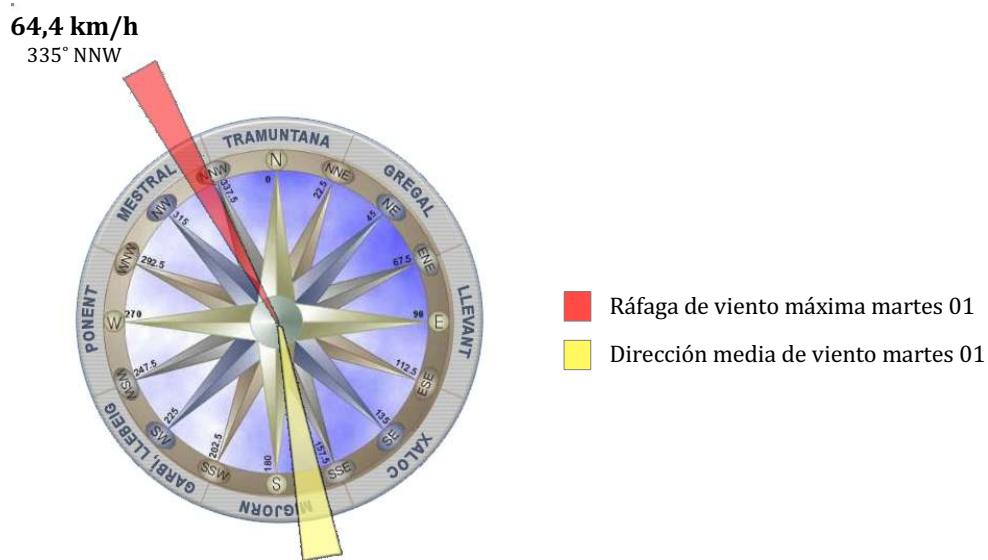
*Evolución lluvia acumulada en PEÑÍSCOLA los días 31/03/20 y 01/04/20 en períodos de 3 horas (en l/m<sup>2</sup>)*



*Cantidades de lluvia registradas por horas en PEÑÍSCOLA los días 31/03/20 y 01/04/20 (en l/m²)*

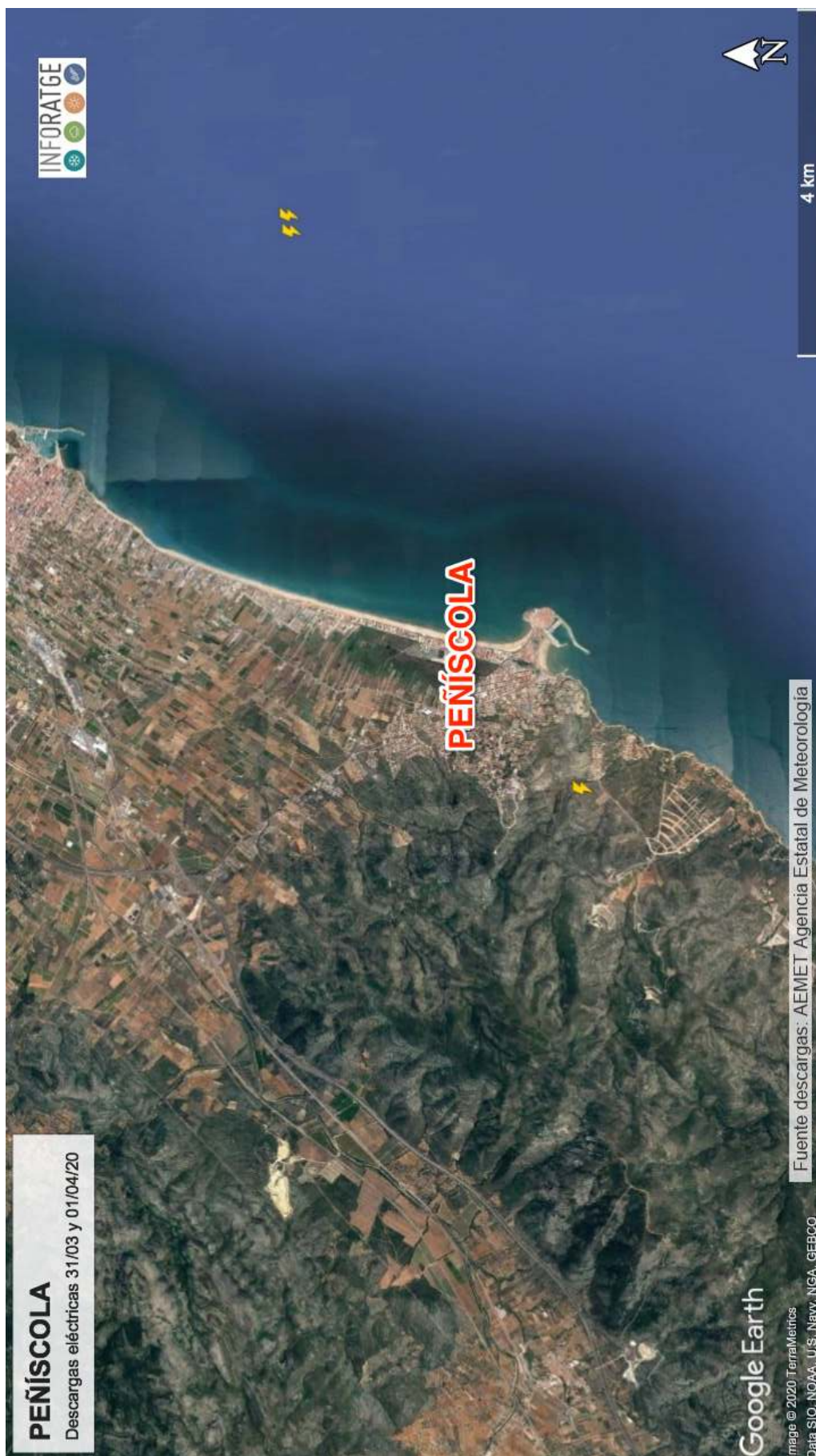
## VIENTO

Analizando las ráfagas máximas diarias registradas en PEÑÍSCOLA entre los días 31 de marzo y el 02 de abril del 2020, la ráfaga de viento más alta registrada por la estación municipal fue de **64,4 km/h el miércoles 01 a las 12:50h con dirección 335° NNW (mestral, tramontana)**. No se descarta que en cualquier otro punto del término municipal las ráfagas de viento superaran los 70 km/h debido a la orografía del término municipal.



Ráfagas de viento registradas en PEÑÍSCOLA entre el 31/03/20 y el 02/04/20 (en km/h)

## DESCARGAS ELÉCTRICAS

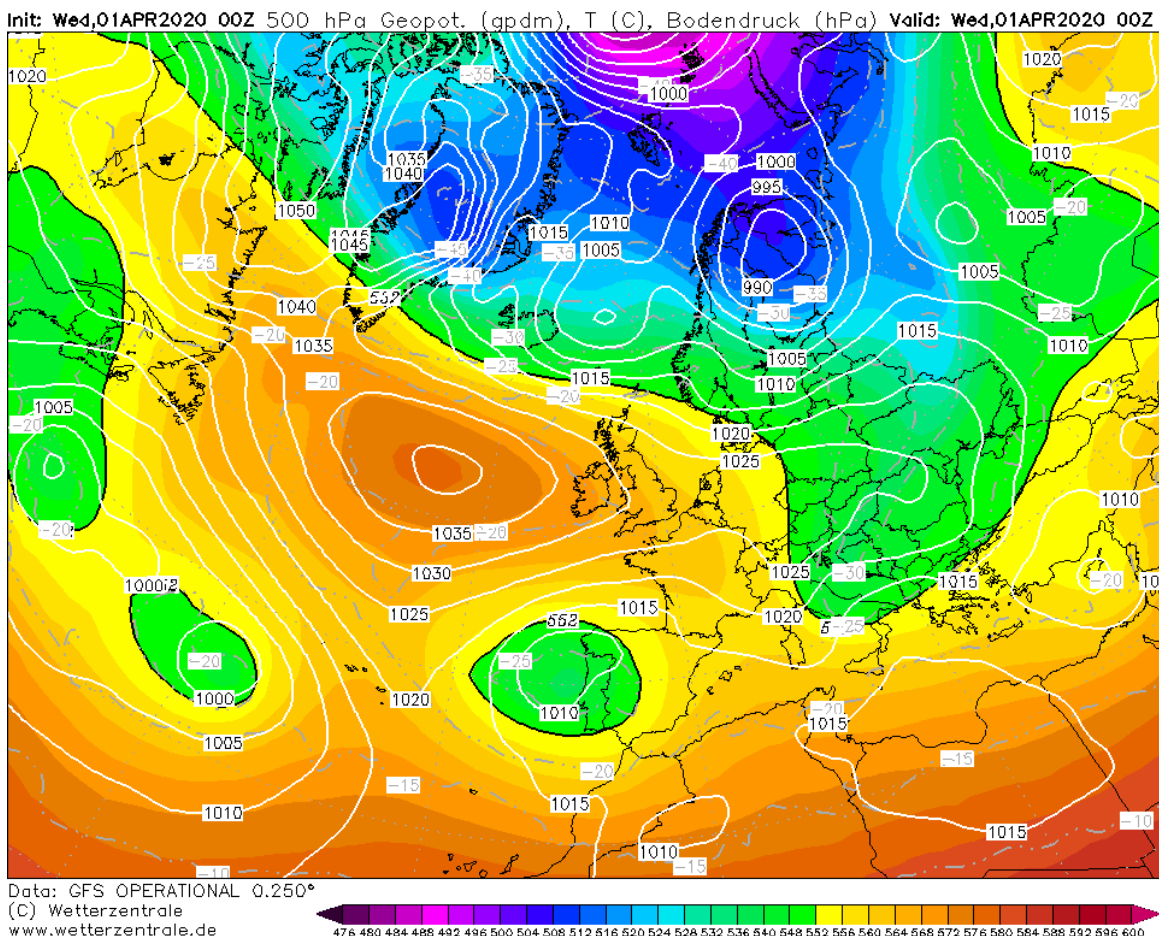


Geolocalización de las descargas eléctricas ` nube-tierra` registradas en el término municipal de PEÑÍSCOLA y alrededores entre el 31/03 /20 y el 01/04/20  
Fuente descargas: AEMET Agencia Estatal de Meteorología

## SITUACIÓN SINÓPTICA

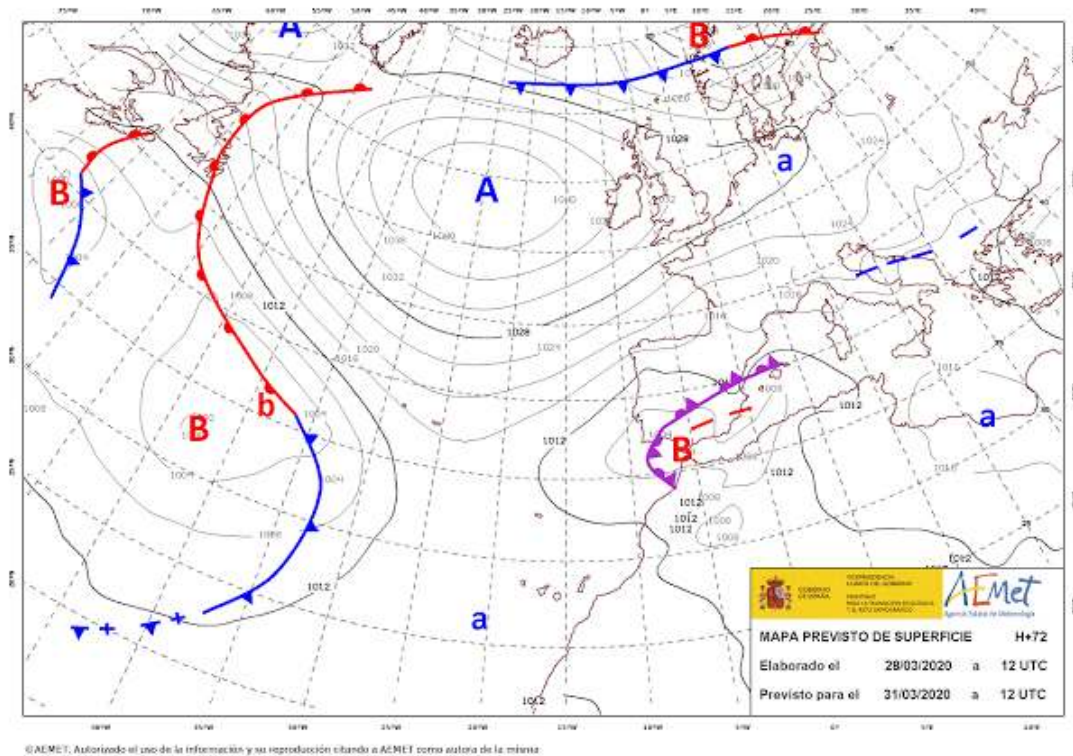
La situación sinóptica entre **el martes 31 de marzo y el miércoles 01 de abril de 2020** vino definida por la presencia de una borrasca fría atlántica en altura (ubicada al oeste de Portugal), y la entrada desde el centro de Europa hacia el norte de la Península Ibérica de una vaguada o lengua de aire frío en altura. Estos dos 'actores' interactuaron entre ellos y derivaron en la formación de una **DANA** que se situó hacia el oeste peninsular asociada a una borrasca en superficie que, desde las últimas horas del lunes 30 y madrugada del martes 31 generó una banda de precipitaciones muy activa que avanzó lentamente de sur a norte por nuestra Comunidad.

Estas precipitaciones fueron muy extensas y localmente fuertes, provocando algunas inundaciones locales. Destacar que la tarde del miércoles 01 estas lluvias fueron en forma de fuertes tormentas en las provincias de Valencia y Alicante acompañadas de abundante aparato eléctrico y granizo en muchos puntos de este sector.



### **Situación sinóptica del martes 31-03-20 (00Z). Geopotencial a 500hPa y mapa de superficie**

*La presencia de un embolsamiento de aire frío en altura (DANA o gota fría) sobre el oeste peninsular, acompañado de su correspondiente borrasca en superficie y su frente de lluvias asociado que recorrió nuestra Comunidad de sur a norte, provocó lluvias localmente fuertes y persistentes en nuestro territorio. (Fuente: Wetterzentrale.de)*



©AEMET. Autorizado el uso de la información y su reproducción citando a AEMET como autor de la misma.

### **Mapa de superficie del martes 31-03-2020 (12 UTC)**

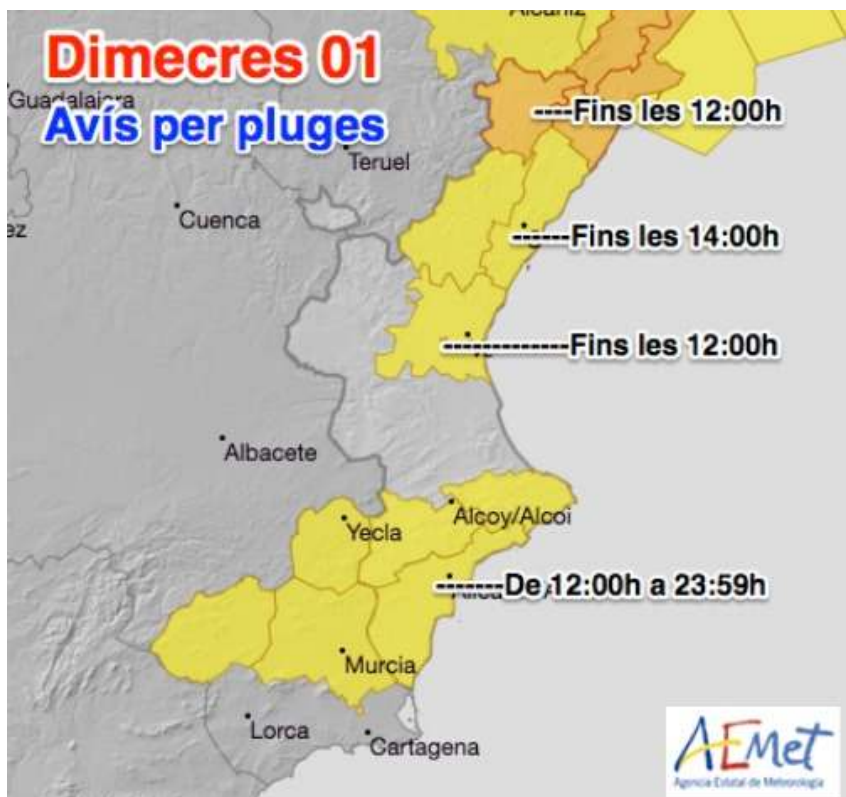
*Las dos masas se han encontrado (cálida y húmeda del atlántico y fría y seca de Europa) y el aire cálido ha remontado sobre el frío formando un frente ocluido de lento desplazamiento. Las precipitaciones se concentraron en esta banda nubosa asociada (Fuente: AEMET)*



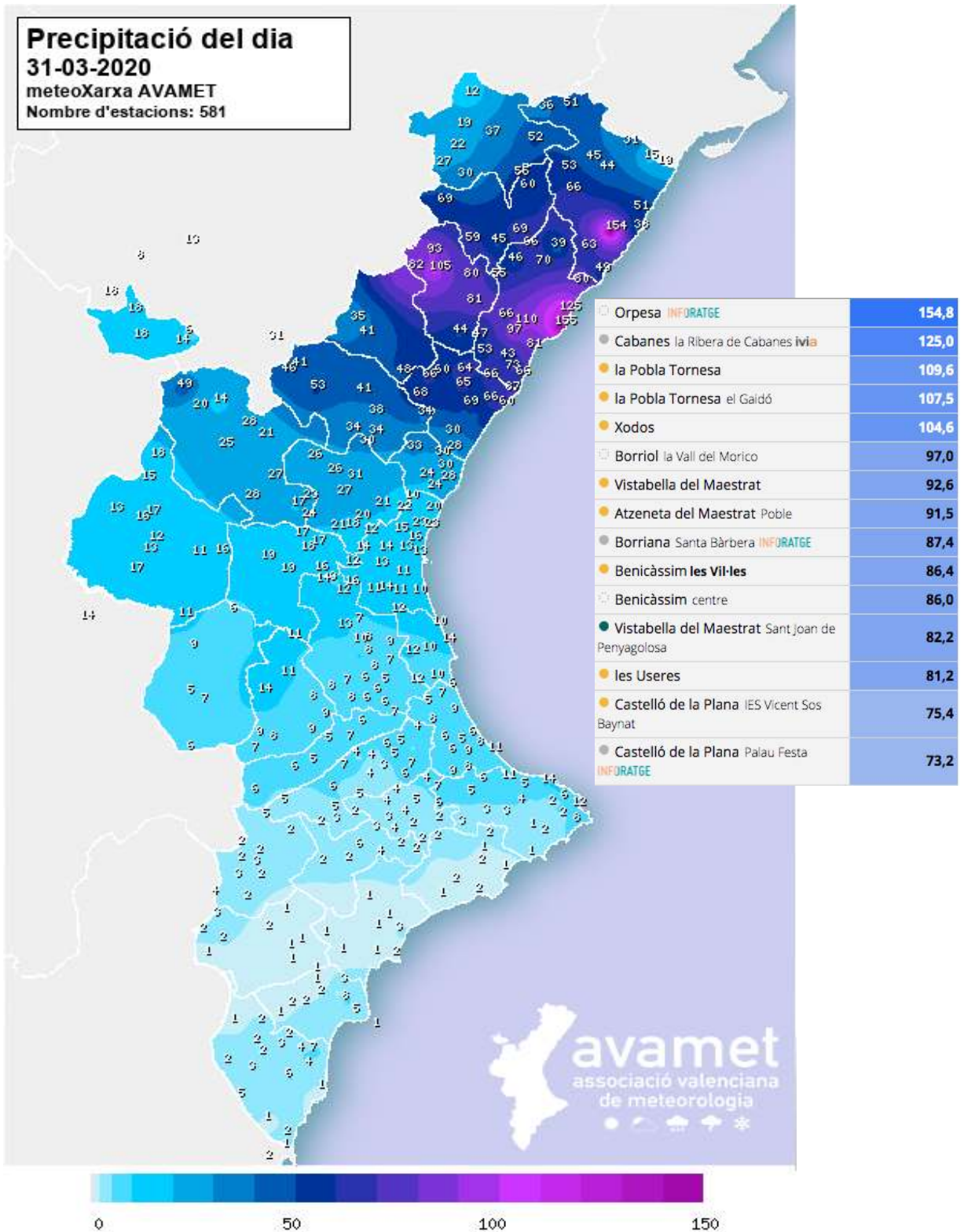
*Imagen del satélite Meteosat (canal VIS) a las 10:00h del 31-03-20 donde se puede apreciar la abundante nubosidad asociada sobre el Mediterráneo occidental (Fuente: EUMETSAT)*



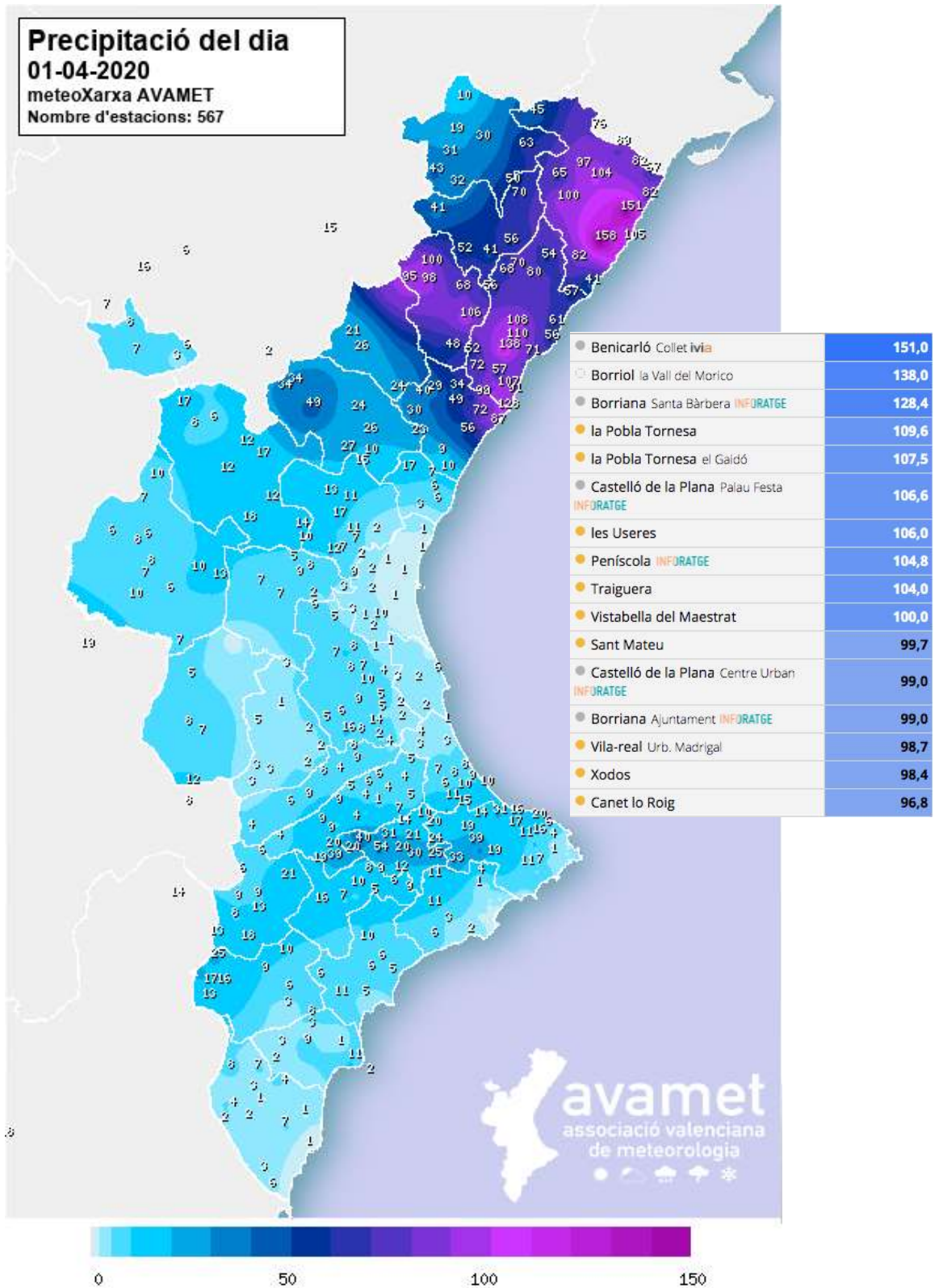
Mapa de avisos por lluvias, nieve (interior norte de Castellón) y temporal marítimo activados el martes 31-03-2020 (Fuente: AEMET)



Mapa de avisos por lluvias y tormentas activado el miércoles 01-04-2020 (Fuente: AEMET)



*Distribución y principales acumulados de las lluvias caídas en nuestra Comunidad el martes 31-03-2020 (Fuente: AVAMET)*



*Distribución y principales acumulados de las lluvias caídas en nuestra Comunidad el miércoles 01-04-2020 (Fuente: AVAMET)*



*Problemas ocasionados en Peñíscola por las fuertes lluvias (01 de abril del 2020)*



*Término municipal de Peñíscola (01 de abril del 2020)*



Carrer del Mar, 14, 1<sup>9</sup>, 2  
46003 València  
[admin@inforatge.com](mailto:admin@inforatge.com)