

INFORME METEOROLÓGICO BELLREGUARD

Episodio tormentas del 21 de septiembre del 2025



INFORATGE



Estudio meteorológico realizado por INFORATGE, SL
para el Ayuntamiento de BELLREGUARD

ÍNDICE

1. Estación meteorológica (características técnicas).....	pág. 03
2. Análisis técnico situación meteorológica	
2.1 Precipitación.....	pág. 04
2.2 Viento.....	pág. 05
2.3 Descargas eléctricas (geolocalización).....	pág. 06
3. Sinopsis (estudio de la situación).....	pág. 07

CSV - Código Seguro de Verificación

INF-20251006-N9ENF9

Si desea confirmar este informe acceda a la siguiente dirección
y podrá descargar una copia digital certificada y firmada digitalmente por INFORATGE SL

https://inforatge.com/CSV/verificar_informe.php

Uso exclusivo para el municipio de BELREGUARD. No autorizado su empleo para otros municipios.

SOBRE LAS INTENSIDADES DE LLUVIA

*Cuando en **10 minutos** la lluvia registrada en un punto supera los **6,8 l/m²** (cantidad que al ser extrapolada a 1 hora superaría los 40 l/m²) significa que esa intensidad podría ocasionar daños similares a los que provocaría un acumulado de 40 l/m² en una hora. Es por ello que para la estimación de posibles daños habría que tener en cuenta tanto las intensidades de lluvia como los acumulados.*

SOBRE LAS DESCARGAS ELÉCTRICAS

La geolocalización de las descargas eléctricas no es exacta y depende de varios factores (número de sensores que influyen en la detección del rayo, errores técnicos en la red de teledetección, orografía del terreno, etc.). Sin embargo, los mapas generados por estos sistemas de detección son de gran ayuda para poder hacer estimaciones bastante aproximadas de la intensidad de los episodios y evaluar posibles daños ocasionados por estos fenómenos meteorológicos.

ESTACIÓN METEOROLÓGICA

Características técnicas

Ubicación: 38°56'47.7" N - 0°09'42.7" W (24 msnm)

Modelo: Davis Vantage VUE

Características técnicas estación meteorológica parámetros y precisión mínima



1. Temperatura exterior:

- $\pm 0.5^{\circ}\text{C}$ cuando la temperatura es mayor de -7°C
- $\pm 1.0^{\circ}\text{C}$ cuando la temperatura está por debajo de -7°C

Desviación por radiación solar de protección pasiva: 2°C al medio día solar si la radiación solar es 1040 W/m^2 y la velocidad media del viento es aproximadamente de 1 m/s .

2. Temperatura interior: $\pm 0.5^{\circ}\text{C}$.

3. Humedad exterior: $\pm 3\%$ (De 0 a 90% humedad relativa) y $\pm 4\%$ (de 90 to 100% humedad relativa). Coeficiente de temperatura: 0.05% por $^{\circ}\text{C}$, referencia 20°C .

4. Humedad interior: $\pm 3\%$ (De 0 a 90% humedad relativa) y $\pm 4\%$ (de 90 to 100% humedad relativa).

5. Punto de rocío: $\pm 1.5^{\circ}\text{C}$

6. Presión barométrica: $\pm 0.03''\text{ Hg}$, $\pm 0.8\text{ mm Hg}$, $\pm 1.0\text{ hPa/mb}$. Ecuaciones de reducción del nivel del mar utilizadas: sistema de NOAA.

7. Índice de calor: $\pm 1.5^{\circ}\text{C}$.

8. Precipitaciones: Entre el 4% y el 1%.

9. Velocidad del viento: - En velocidades inferiores a 65 km/h la precisión es $\pm 3\text{ km/h}$
- En velocidades superiores a 65 km/h la precisión es de $\pm 5\%$

10. Sensación térmica: $\pm 1.5^{\circ}\text{C}$.

INFORATGE SL realiza el mantenimiento de las estaciones meteorológicas según las directrices de las normas UNE 500510:2005, UNE 500520:2002, UNE 500530:2003, UNE 500540:2004 y UNE 500550:2003. Asimismo, los trabajos de mantenimiento cumplen con la normativa vigente de Prevención de Riesgos Laborales, y sus técnicos disponen de la formación teórico-práctica necesaria para realizar estos trabajos:

1. Certificación en prevención de riesgos laborales de acuerdo a la Ley 31/1995, de 8 de noviembre, de Prevención de Riesgos Laborales y Real Decreto 39/1997, de 17 de enero, por el que se aprueba el Reglamento de los Servicios de Prevención.

2. Certificación de seguridad en trabajos en altura y prevención de riesgos en trabajos verticales de acuerdo al Real Decreto 2177/2004, de 12 de noviembre, por el que se establecen las disposiciones mínimas de seguridad y salud para la utilización por los trabajadores de los equipos de trabajo, en materia de trabajos temporales en altura.

3. Certificación y designación de Recurso Preventivo. El Recurso Preventivo aparece como obligatorio en la Ley 54/2003 que establece que todas las empresas en las que se desarrollen trabajos de especial peligrosidad deben tener presente en el momento de la realización de los trabajos, a una persona con la formación reglamentaria de recurso preventivo que se encargue de velar por la prevención de riesgos laborales, como un recurso preventivo más de la empresa (Motivo actual: Trabajos con riesgos especialmente graves en caídas desde altura).

ANÁLISIS TÉCNICO SITUACIÓN METEOROLÓGICA

PRECIPITACIÓN

Total precipitación acumulada el 21-09-2025..... 16,0 l/m²

Intensidad máx. en 10 minutos..... **10,4 l/m²** (entre 17:42 y 17:52)

Extrapolación intensidad 10mn a 1 hora... **62,4 l/m²** (**INTENSIDAD TORRENCIAL**)

Acumulado máximo en 1 hora..... 16,0 l/m² (entre 17:40 y 18:40)

Intensidad de lluvia	Acumulación en 1 hora
DÉBIL	Menos de 2 mm
MODERADA	entre 2.1 y 15 mm
FUERTE	entre 15.1 y 30 mm
MUY FUERTE	entre 30.1 y 60 mm
TORRENCIAL	más de 60 mm

Catalogación de las intensidades de lluvia según AEMET

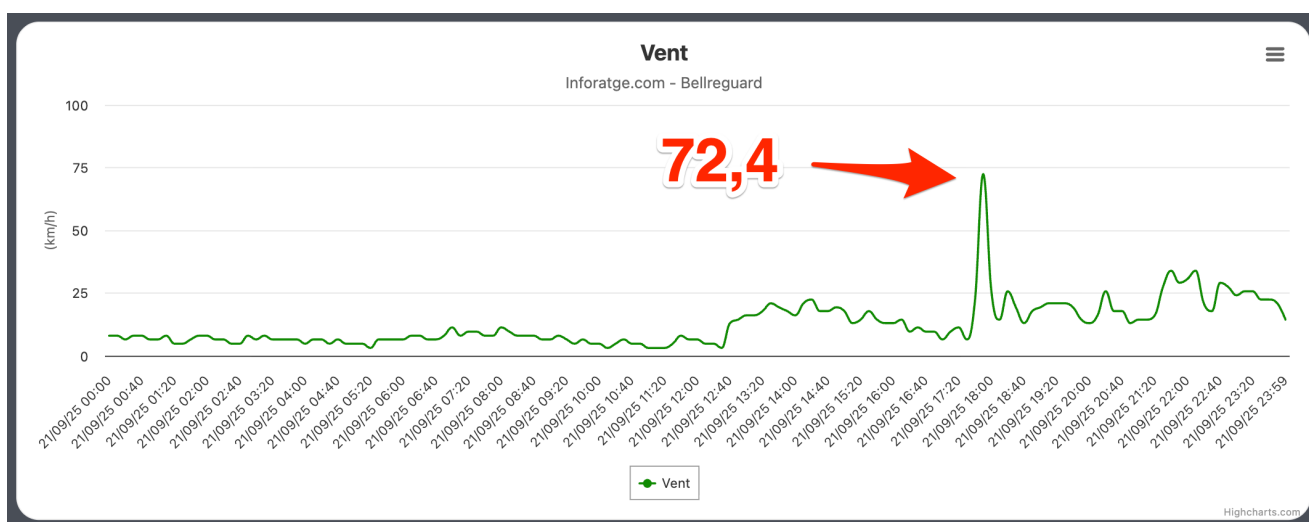
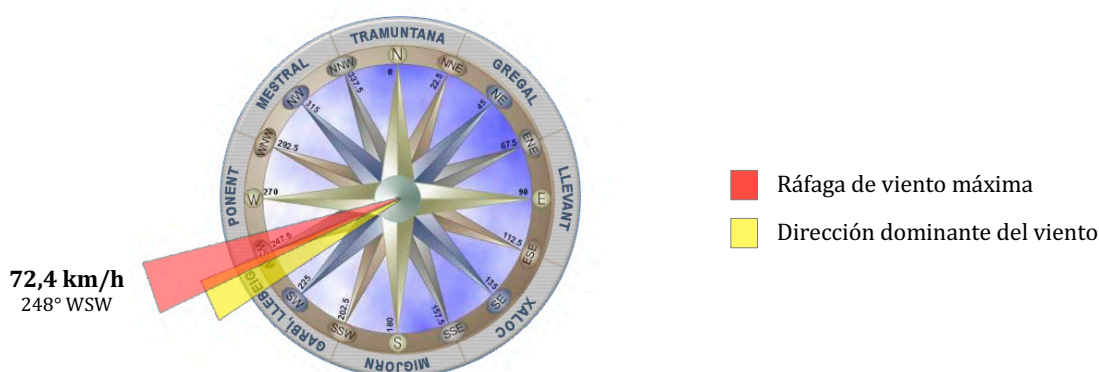


Evolución lluvia acumulada en BELLREGUARD el 21/09/25 (en l/m²)
<https://inforatge.com/meteo-bellreguard>

VIENTO

Analizando las ráfagas máximas diarias registradas en BELLREGUARD el día 21 de septiembre del 2025, la ráfaga de viento más alta fue de **72,4 km/h a las 17:50 h con dirección 248° WSW** (*ponent, garbí/llebeig*).

No se descarta que en cualquier otro punto del término municipal se llegaran a superar los 83 km/h, ya que el viento terral es turbulento, no uniforme, y se acelera cuando a su paso se encuentra con elementos orográficos que pueden hacer aumentar su fuerza.



Ráfagas de viento registradas en BELLREGUARD el 21/09/25 (en km/h)
<https://inforatge.com/meteo-bellreguard>

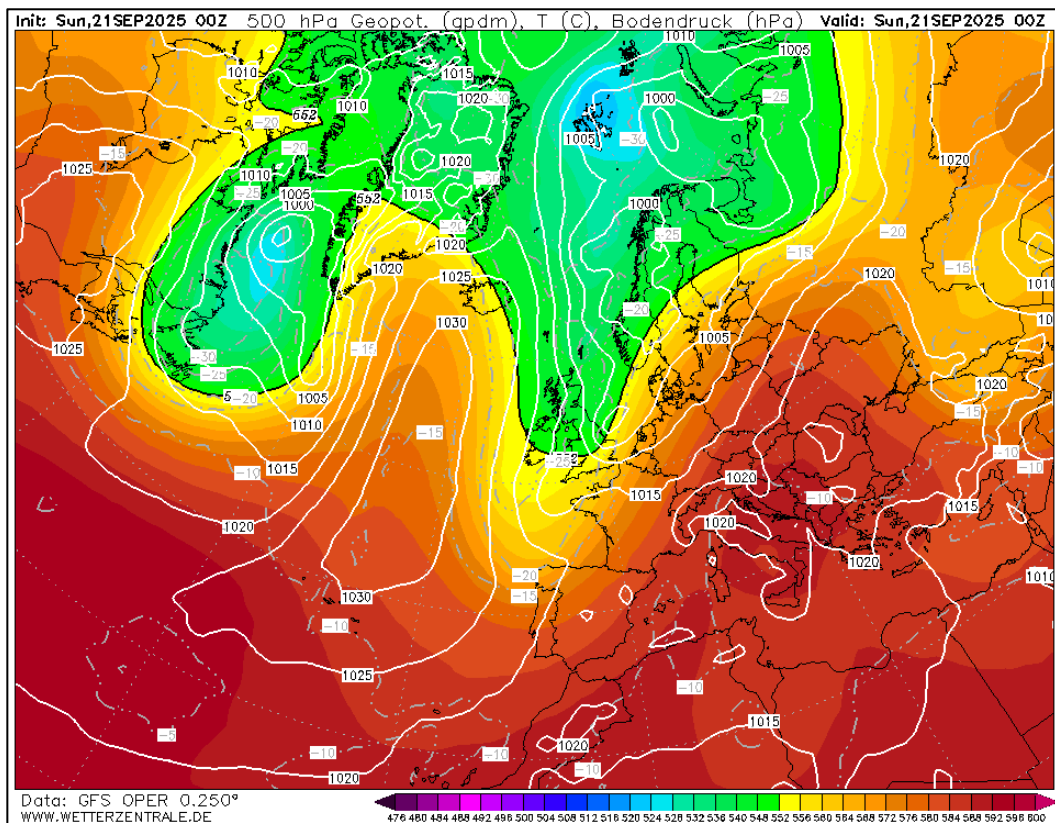
DESCARGAS ELÉCTRICAS



Geolocalización de las descargas eléctricas ~ nube-tierra registradas en el término municipal de BELLREGUARD y alrededores el 21/09/25
Fuente descargas: AEMET Agencia Estatal de Meteorología // Cartografía: © Instituto Geográfico Nacional de España

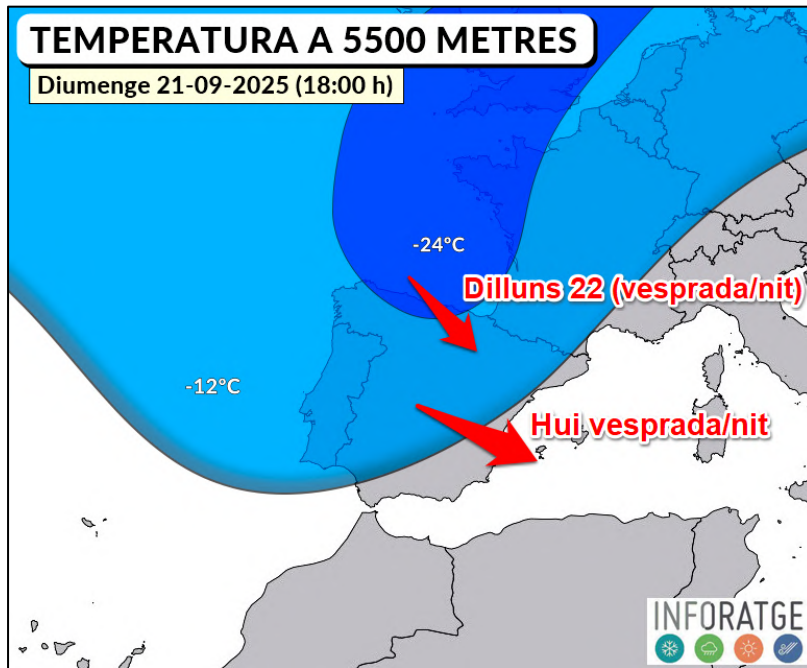
SITUACIÓN SINÓPTICA

La situación sinóptica el **domingo 21 de septiembre del 2025** vino definida por el desplazamiento del anticiclón hacia el norte del Océano Atlántico, impulsando la llegada de una potente vaguada de aire frío por la zona del Cantábrico, junto con una masa de aire muy fría en superficie, que durante la jornada se fue desplazando lentamente hacia la Comunidad Valenciana, generando tormentas puntualmente fuertes en el norte de Castellón y sur de Valencia hasta el final de la tarde, aunque en el norte de Castellón siguieron hasta la noche. Acompañando a las tormentas se produjeron algunos reventones húmedos (rachas de viento muy fuertes y repentinas), intensidades de lluvia torrencial, superando en algunos casos los 15-20 l/m² en 10 minutos y los 30 l/m² en 1 hora, además de granizo.



Situación sinóptica del domingo 21-09-2025 (00Z). Geopotencial a 500 hPa y mapa de superficie.

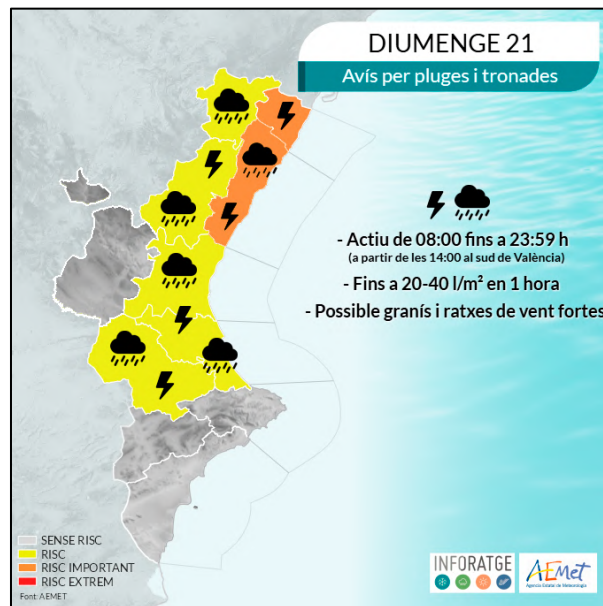
(Fuente: Wetterzentrale.de / Modelo: GFS)



Mapa de la situación sinóptica el domingo 21-09-2025 a las 18.00 h

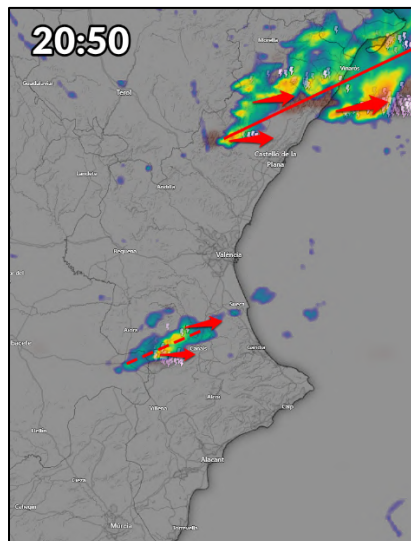
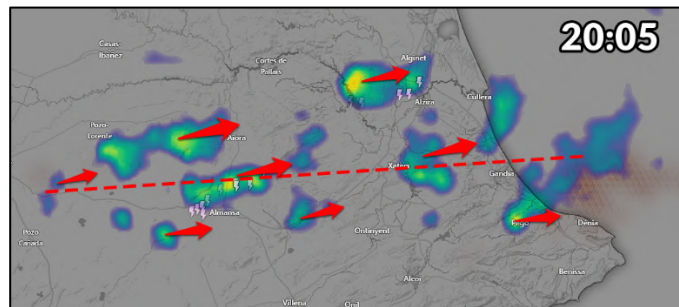
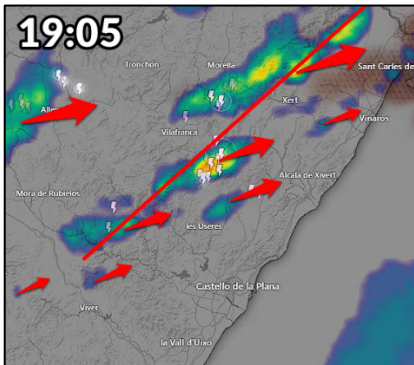
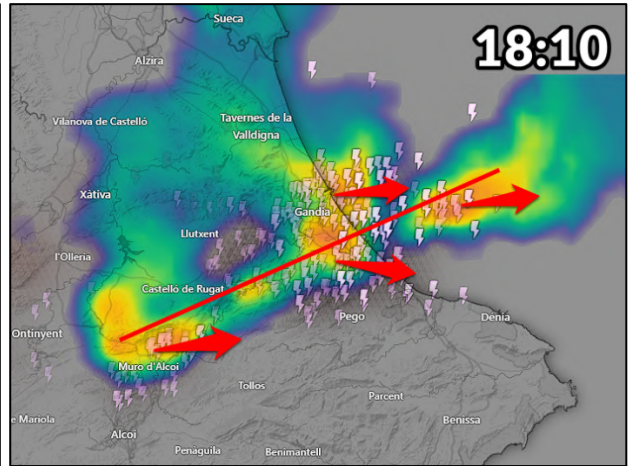
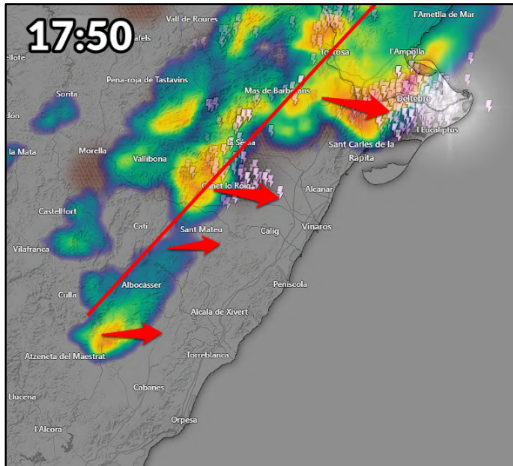
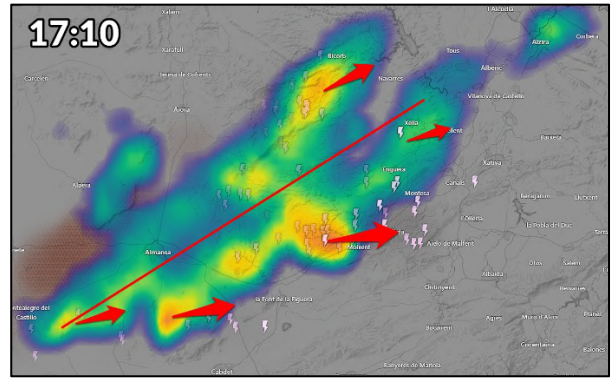
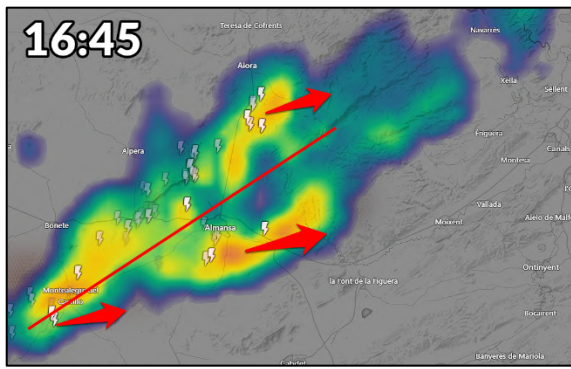
Podemos apreciar la presencia de una potente vaguada de aire frío llegando desde el norte de la península, que acabó generando tormentas y lluvias localmente muy fuertes y de forma bastante localizada en nuestro territorio.

(Fuente: Inforatge)



Mapa de avisos: lluvias y tormentas el 21 de septiembre del 2025

(Fuente: AEMET / Infografía: Inforatge)



Imágenes del radar correspondiente a la evolución de los núcleos de lluvia el domingo 21-09-2025
 (Radar: AEMET - Mapa: Windy.com)



Descargas eléctricas entre el domingo 21 de septiembre del 2025
(Fuente: GVA)



Carrer del Mar, 14, 1^o, 2
46003 València
admin@inforatge.com

Representante INFORATGE SL