

# INFORME METEOROLÓGICO ALZIRA

Episodio tormentas del 8 de septiembre del 2025



Estudio meteorológico realizado por INFORATGE, SL  
para el Ayuntamiento de ALZIRA

# ÍNDICE

1. Red estaciones meteorológicas (características técnicas).....	pág. 03
2. Análisis técnico situación meteorológica	
2.1 Precipitación.....	pág. 05
2.2 Viento.....	pág. 07
2.3 Descargas eléctricas (geolocalización).....	pág. 09
3. Sinopsis (estudio de la situación).....	pág. 10

CSV - Código Seguro de Verificación

**INF-20250919-SARPBY**

Si desea confirmar este informe acceda a la siguiente dirección  
y podrá descargar una copia digital certificada y firmada digitalmente por INFORATGE SL

[https://inforatge.com/CSV/verificar\\_informe.php](https://inforatge.com/CSV/verificar_informe.php)

## **SOBRE LAS INTENSIDADES DE LLUVIA**

*Cuando en **10 minutos** la lluvia registrada en un punto supera los **6,8 l/m<sup>2</sup>** (cantidad que al ser extrapolada a 1 hora superaría los 40 l/m<sup>2</sup>) significa que esa intensidad podría ocasionar daños similares a los que provocaría un acumulado de 40 l/m<sup>2</sup> en una hora. Es por ello que para la estimación de posibles daños habría que tener en cuenta tanto las intensidades de lluvia como los acumulados.*

## **SOBRE LAS DESCARGAS ELÉCTRICAS**

*La geolocalización de las descargas eléctricas no es exacta y depende de varios factores (número de sensores que influyen en la detección del rayo, errores técnicos en la red de teledetección, orografía del terreno, etc.). Sin embargo, los mapas generados por estos sistemas de detección son de gran ayuda para poder hacer estimaciones bastante aproximadas de la intensidad de los episodios y evaluar posibles daños ocasionados por estos fenómenos meteorológicos.*

## RED ESTACIONES METEOROLÓGICAS

### Características técnicas

El Ayuntamiento de Alzira dispone de 3 estaciones meteorológicas ubicadas dentro del casco urbano y otras 2 en La Murta y La Casella. Esta red está gestionada y controlada a diario por la empresa INFORATGE SL. Gracias al mantenimiento regular de la red, los datos registrados por las estaciones son fiables y válidos, permitiendo conocer con gran precisión todos los detalles de las situaciones meteorológicas que afectan tanto a la ciudad como a todo el término municipal. Los modelos de estaciones meteorológicas son *Davis Vantage Pro2* y *Davis Vantage VUE* (en la pág. siguiente se detallan las características técnicas de las estaciones).



Red de estaciones meteorológicas de la localidad de ALZIRA  
<http://inforatge.com/meteo-alzira>

## Características técnicas estaciones meteorológicas

parámetros y precisión mínima

1. Temperatura exterior:

- $\pm 0.5\text{C}^\circ$  cuando la temperatura es mayor de  $-7\text{C}^\circ$
- $\pm 1.0\text{C}^\circ$  cuando la temperatura está por debajo de  $-7\text{C}^\circ$

Desviación por radiación solar de protección pasiva:  $2\text{C}^\circ$  al medio día solar si la radiación solar es  $1040\text{ W/m}^2$  y la velocidad media del viento es aproximadamente de  $1\text{ m/s}$ .

2. Temperatura interior:  $\pm 0.5\text{C}^\circ$ .

3. Humedad exterior:  $\pm 3\%$  (De 0 a 90% humedad relativa) y  $\pm 4\%$  (de 90 to 100% humedad relativa). Coeficiente de temperatura:  $0.05\%$  por  $^\circ\text{C}$ , referencia  $20\text{C}^\circ$ .

4. Humedad interior:  $\pm 3\%$  (De 0 a 90% humedad relativa) y  $\pm 4\%$  (de 90 to 100% humedad relativa).

5. Punto de rocío:  $\pm 1.5\text{C}^\circ$

6. Presión barométrica:  $\pm 0.03''\text{ Hg}$ ,  $\pm 0.8\text{ mm Hg}$ ,  $\pm 1.0\text{ hPa/mb}$ . Ecuaciones de reducción del nivel del mar utilizadas: sistema de NOAA.

7. Índice de calor:  $\pm 1.5\text{C}^\circ$ .

8. Precipitaciones: Entre el 4% y el 1%.

9. Velocidad del viento: - En velocidades inferiores a  $65\text{km/h}$  la precisión es  $\pm 3\text{km/h}$   
- En velocidades superiores a  $65\text{ km/h}$  la precisión es de  $\pm 5\%$

10. Sensación térmica:  $\pm 1.5\text{C}^\circ$ .

*INFORATGE SL realiza el mantenimiento de las estaciones meteorológicas según las directrices de las normas UNE 500510:2005, UNE 500520:2002, UNE 500530:2003, UNE 500540:2004 y UNE 500550:2003. Asimismo, los trabajos de mantenimiento cumplen con la normativa vigente de Prevención de Riesgos Laborales, y sus técnicos disponen de la formación teórico-práctica necesaria para realizar estos trabajos:*

**1. Certificación en prevención de riesgos laborales** de acuerdo a la Ley 31/1995, de 8 de noviembre, de Prevención de Riesgos Laborales y Real Decreto 39/1997, de 17 de enero, por el que se aprueba el Reglamento de los Servicios de Prevención.

**2. Certificación de seguridad en trabajos en altura y prevención de riesgos en trabajos verticales** de acuerdo al Real Decreto 2177/2004, de 12 de noviembre, por el que se establecen las disposiciones mínimas de seguridad y salud para la utilización por los trabajadores de los equipos de trabajo, en materia de trabajos temporales en altura.

**3. Certificación y designación de Recurso Preventivo.** El Recurso Preventivo aparece como obligatorio en la Ley 54/2003 que establece que todas las empresas en las que se desarrollen trabajos de especial peligrosidad deben tener presente en el momento de la realización de los trabajos, a una persona con la formación reglamentaria de recurso preventivo que se encargue de velar por la prevención de riesgos laborales, como un recurso preventivo más de la empresa (Motivo actual: Trabajos con riesgos especialmente graves en caídas desde altura).

# ANÁLISIS TÉCNICO SITUACIÓN METEOROLÓGICA

## PRECIPITACIÓN

Zona Núcleo urbano "Polígono Industrial - Norte"

Total precipitación acumulada el 08-09-2025..... 6,8 l/m<sup>2</sup>

Intensidad máx. en 10 minutos..... **3,6 l/m<sup>2</sup>** (entre 17:00 y 17:10)

Extrapolación intensidad 10mn a 1 hora... **21,6 l/m<sup>2</sup> (INTENSIDAD FUERTE)**

Acumulado máximo en 1 hora..... 5,8 l/m<sup>2</sup> (entre 17:00 y 18:00)

Intensidad de lluvia	Acumulación en 1 hora
DÉBIL	Menos de 2 mm
MODERADA	entre 2.1 y 15 mm
FUERTE	entre 15.1 y 30 mm
MUY FUERTE	entre 30.1 y 60 mm
TORRENCIAL	más de 60 mm

Catalogación de las intensidades de lluvia según AEMET



Evolución lluvia acumulada en ALZIRA (Polígono Industrial - Norte) el 08/09/25 (en l/m<sup>2</sup>)  
<https://inforatge.com/meteo-alzira>

**Zona Agrícola “La Casella”**

Total precipitación acumulada el 08-09-2025..... 24,6 l/m<sup>2</sup>

Intensidad máx. en 10 minutos..... **12,6 l/m<sup>2</sup>** (entre 16:57 y 17:07)

Extrapolación intensidad 10mn a 1 hora... 75,6 l/m<sup>2</sup> (**INTENSIDAD TORRENCIAL**)

Acumulado máximo en 1 hora..... 21,4 l/m<sup>2</sup> (entre 16:50 y 17:50)

Intensidad de lluvia	Acumulación en 1 hora
DÉBIL	Menos de 2 mm
MODERADA	entre 2.1 y 15 mm
FUERTE	entre 15.1 y 30 mm
MUY FUERTE	entre 30.1 y 60 mm
TORRENCIAL	más de 60 mm

*Catalogación de las intensidades de lluvia según AEMET*



*Evolución lluvia acumulada en ALZIRA (La Casella) el 08/09/25 (en l/m<sup>2</sup>)  
<https://inforatge.com/meteo-alzira>*

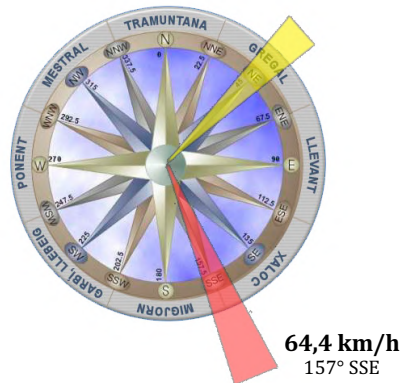
## VIENTO

Analizando las ráfagas máximas diarias registradas en ALZIRA entre el 8 de septiembre del 2025, la ráfaga de viento más alta la registró la estación de “La Casella” con **98,2 km/h a las 17:00 h con dirección 23° NNE** (*tramuntana, gregal*).

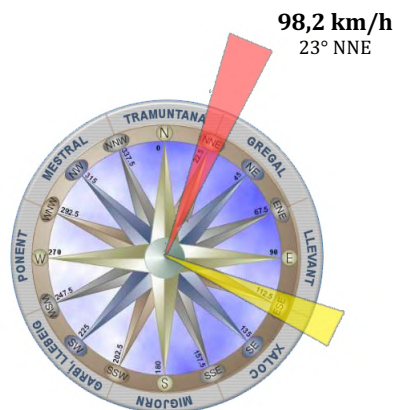
En la zona del núcleo urbano, la estación “Polígono Industrial – Norte” registró 64,4 km/h a las 17:00 h con dirección 157° SSE (*migjorn, xaloc*).



No se descarta que en cualquier otro punto del municipio las ráfagas de viento superaran los 110 km/h, debido a que el fenómeno desencadenante del viento tan fuerte fue el reventón húmedo, que consiste en la aparición de rachas de viento fuertes provocadas por una precipitación muy fuerte/torrencial en un punto concreto, que al impactar contra el suelo genera dicho viento localmente fuerte y repentino. Suele producirse de forma muy local y explosiva, incluso solo en unos pocos centenares de metros a la redonda, sin que en otros lugares cercanos se percaten de dicho fenómeno.

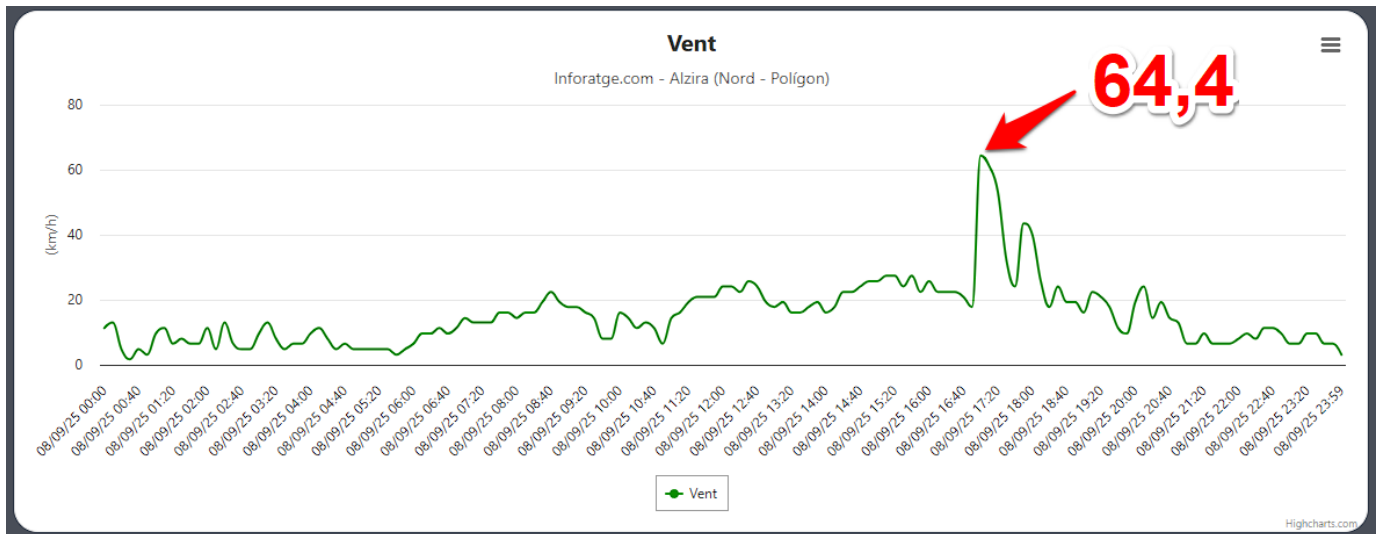
Polígono Industrial - Norte



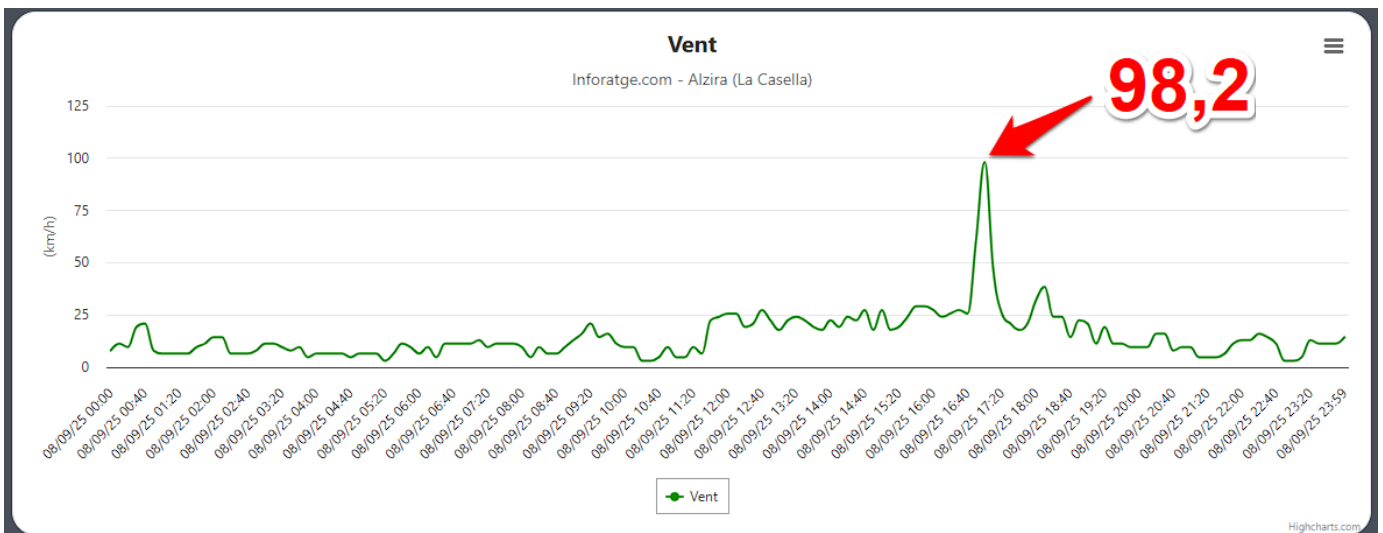
La Casella



-  Ráfaga de viento máxima
-  Dirección dominante del viento

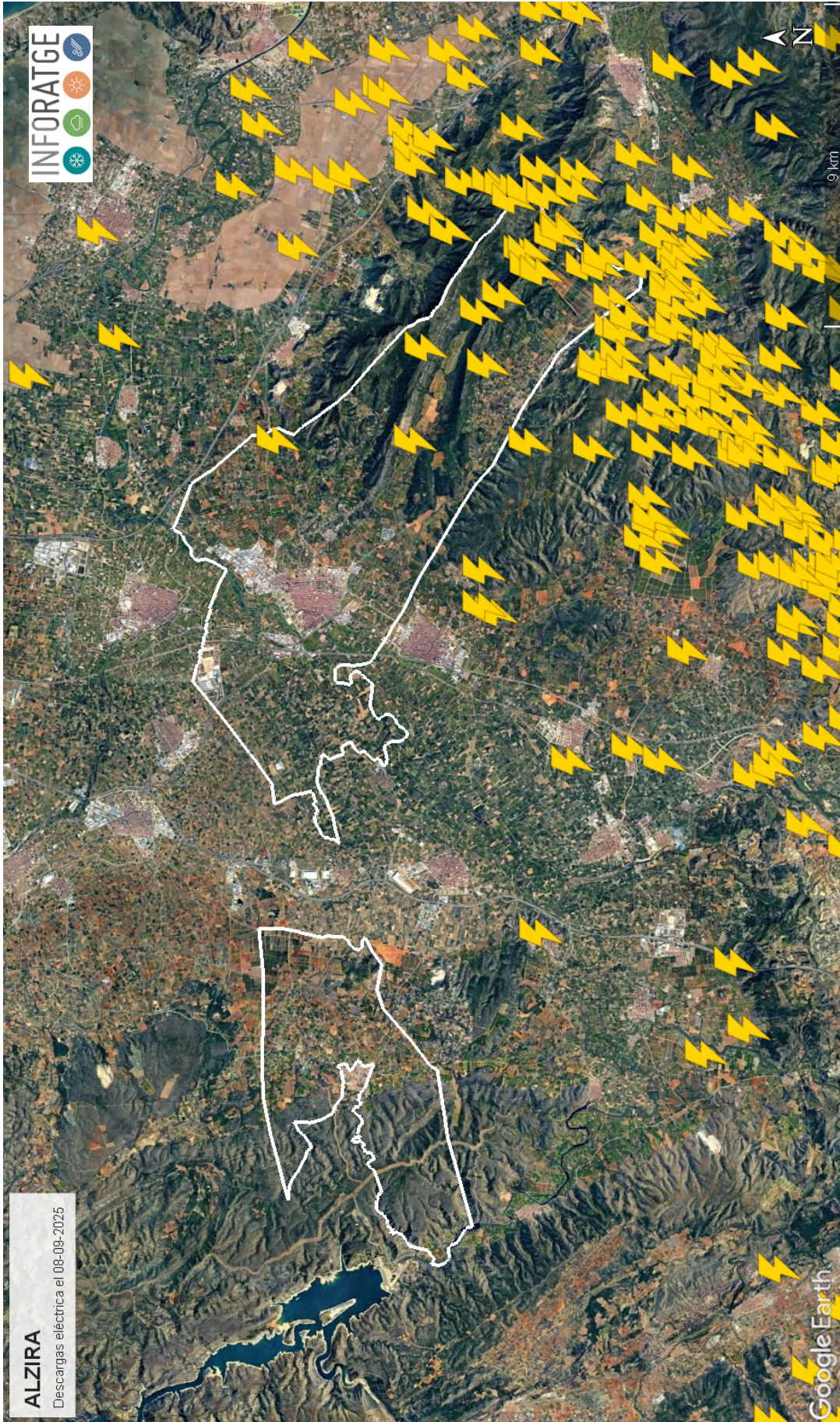


Ráfagas de viento registradas en ALZIRA (Polígono Industrial - Norte) el 08/09/25 (en km/h)  
<https://inforatge.com/meteo-alzira>



Ráfagas de viento registradas en ALZIRA (La Casella) el 08/09/25 (en km/h)  
<https://inforatge.com/meteo-alzira>

# DESCARGAS ELÉCTRICAS

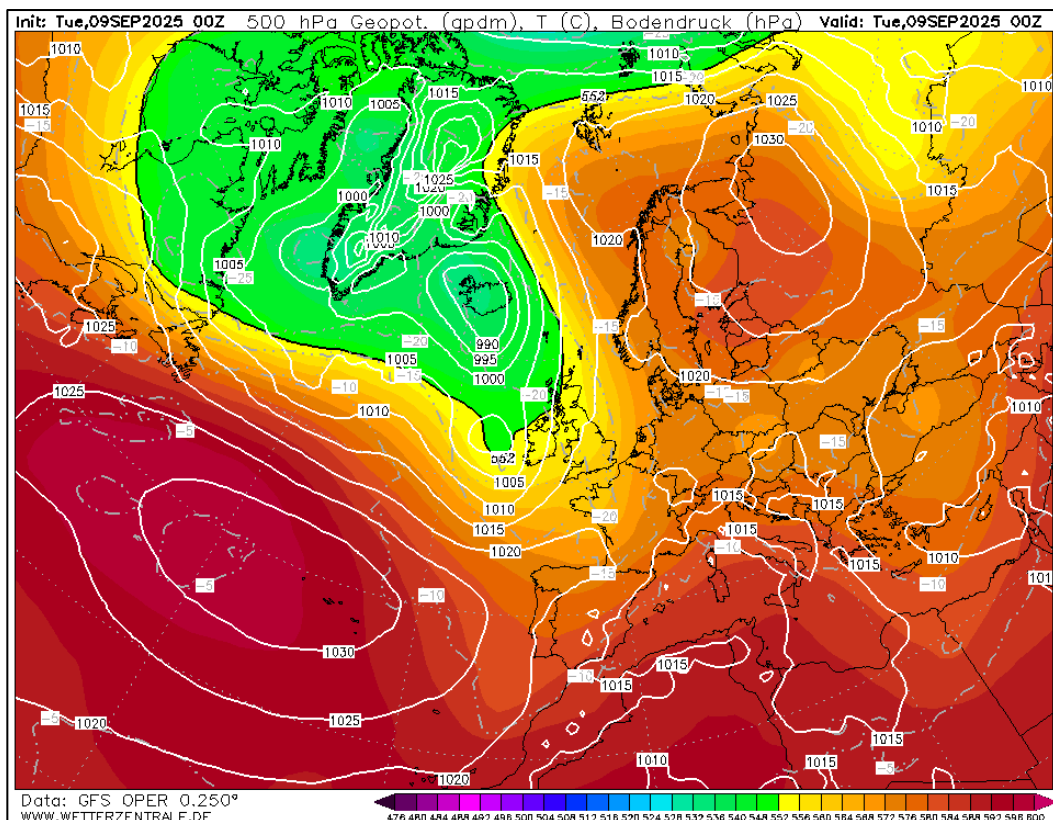


Geolocalización de las descargas eléctricas = nube-tierra registradas en el término municipal de ALZIRA y alrededores el 08/09/25  
Fuente descargas: AEMET Agencia Estatal de Meteorología // Cartografía: © Instituto Geográfico Nacional de España

## SITUACIÓN SINÓPTICA

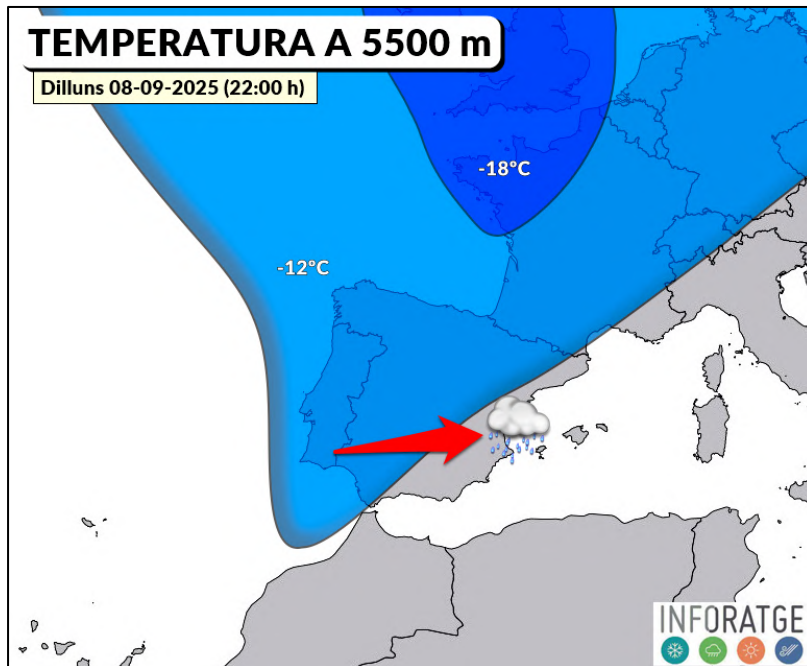
La situación sinóptica entre el **lunes 8 y la madrugada del miércoles 10 de septiembre del 2025** vino definida por el desplazamiento del anticiclón hacia las Islas Azores, y la llegada de una potente vaguada de aire frío por el oeste de la península, que provocó la formación de tormentas localmente muy fuertes la tarde del **día 8**, sobre todo en el interior de Alicante y sur de Valencia, donde se llegaron a registrar intensidades de lluvia torrenciales superiores a los 12-20 l/m<sup>2</sup> en 10 minutos y algunos reventones húmedos, que consisten en rachas de viento muy fuertes de forma repentina provocadas por la caída de una gran cantidad de “lluvia” en la superficie desde la nube, llegándose a superar los 75-95 km/h de forma local.

Durante el **día 9** también se fueron formando núcleos de lluvia puntualmente intensos afectando zonas del litoral del sur de la Safor y Marina Alta durante la mañana y primeras horas de la tarde, y posteriormente durante la tarde se generaron algunas tormentas fuertes en zonas del interior de Castellón que se desplazaron hacia el litoral, dejando de nuevo algún reventón húmedo muy local, y ya durante la noche/madrugada estuvieron presentes algunos núcleos de lluvias muy fuertes, acompañados de tormenta, barriendo puntos del litoral/prelitoral de la mitad sur de Valencia, con intensidades de lluvias más que torrenciales puntualmente, superando los 25 l/m<sup>2</sup> en 10 minutos.



*Situación sinóptica del martes 09-09-2025 (00Z). Geopotencial a 500 hPa y mapa de superficie.*

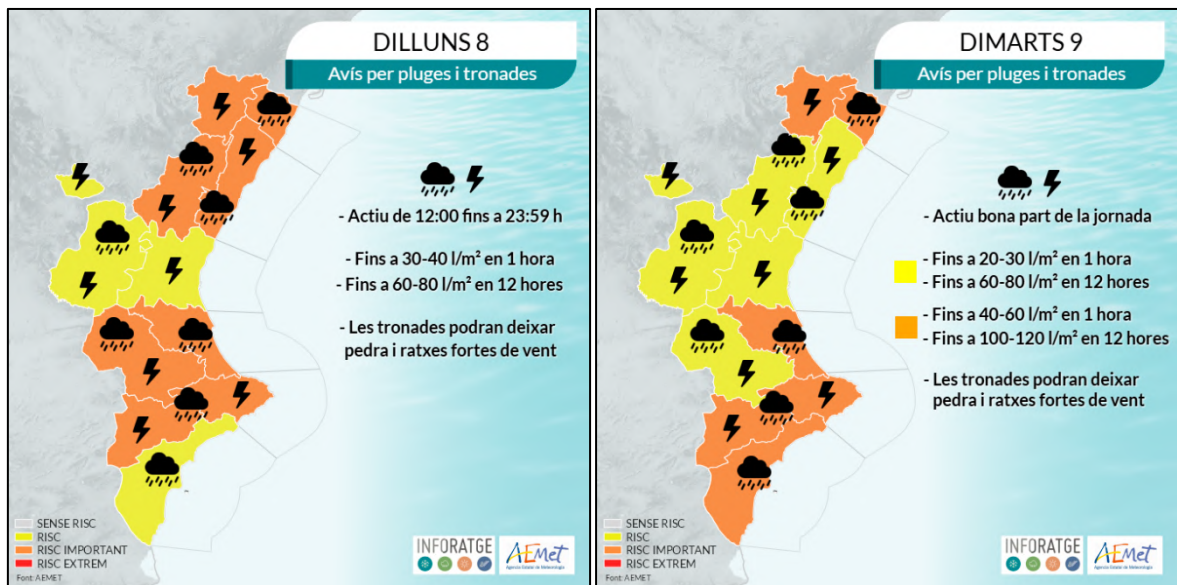
*(Fuente: Wetterzentrale.de / Modelo: GFS)*



**Mapa de la situación sinóptica el lunes 08-09-2025 a las 22.00 h**

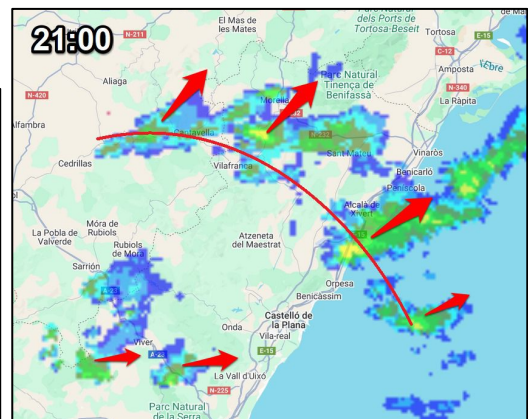
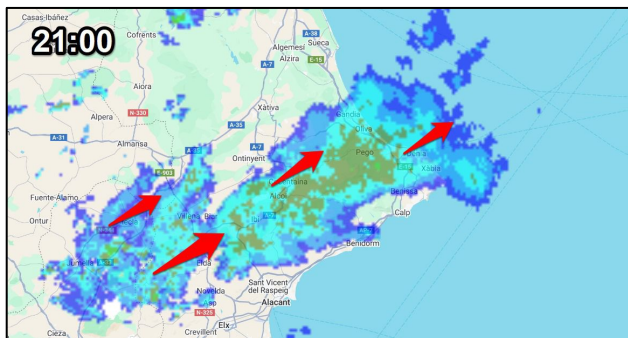
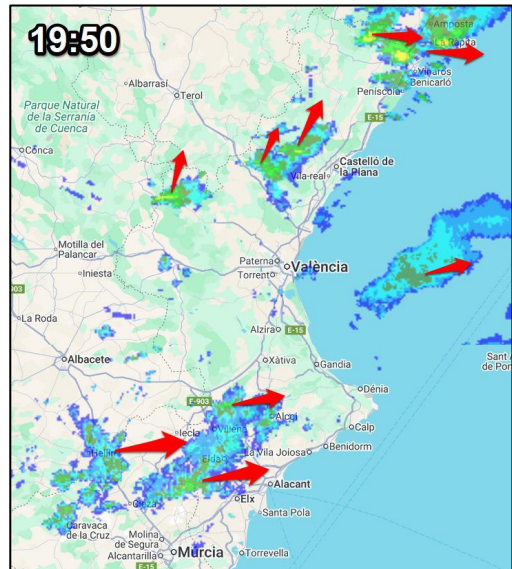
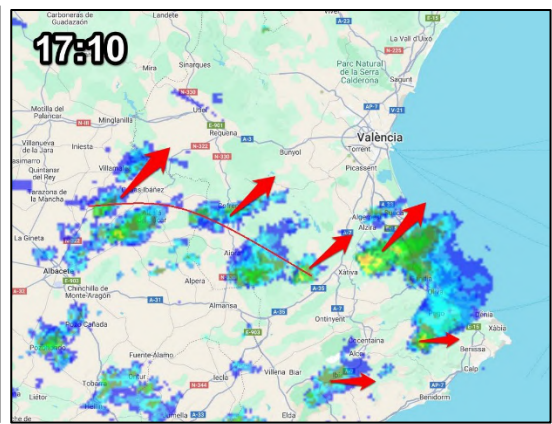
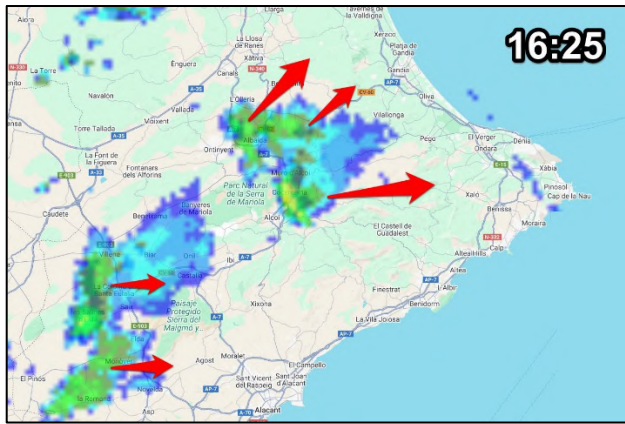
Podemos apreciar la presencia de una potente vaguada de aire frío llegando desde la zona de Portugal, que acabó generando tormentas y lluvias localmente muy fuertes y de forma bastante dispersa en nuestro territorio.

(Fuente: Inforatge)

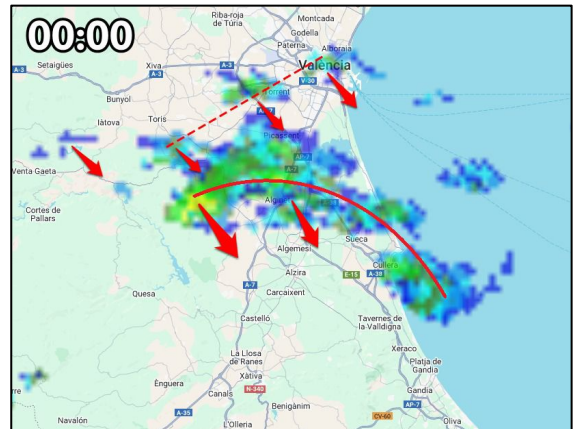
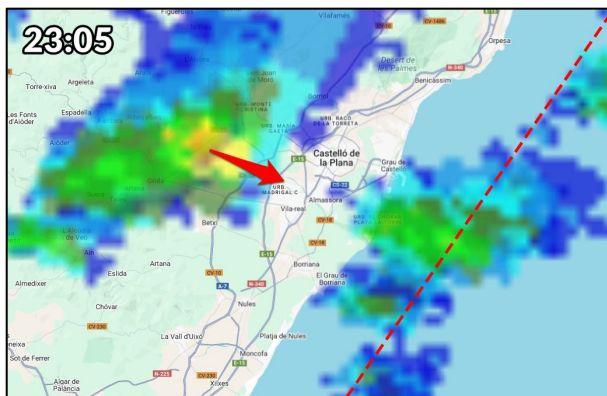
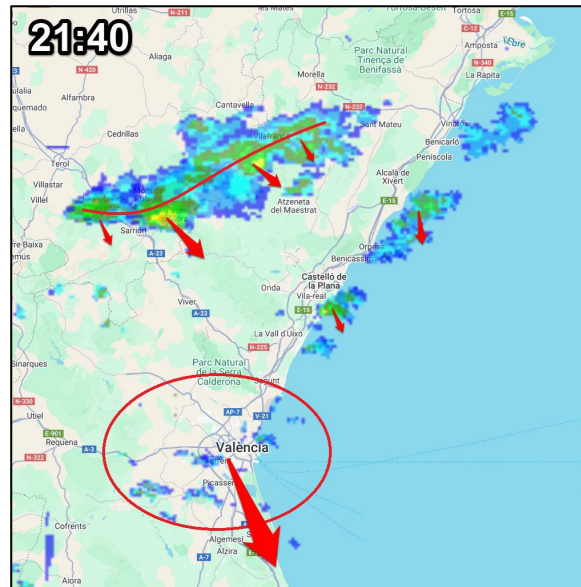
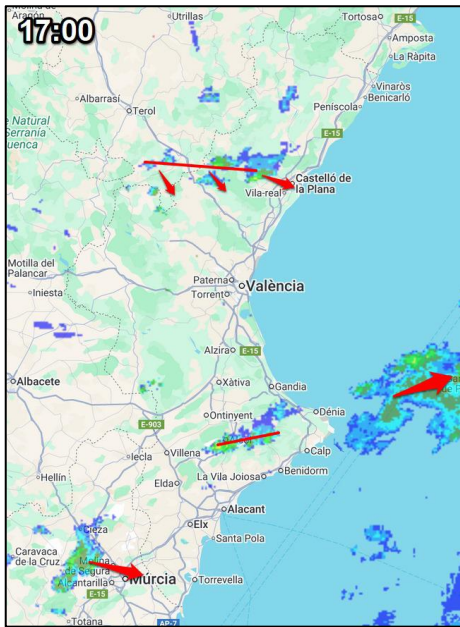
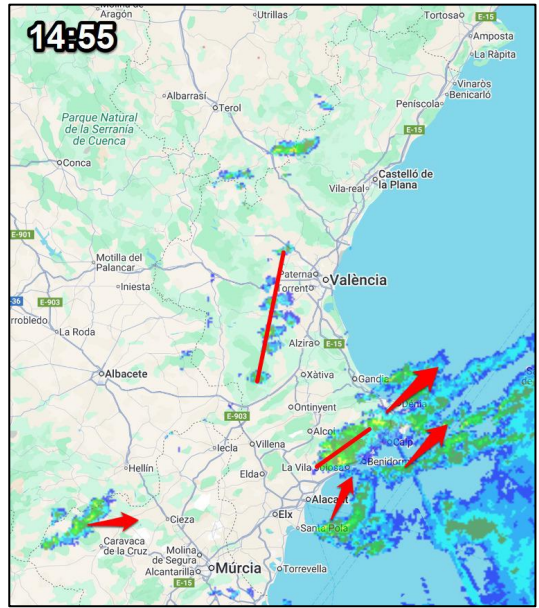
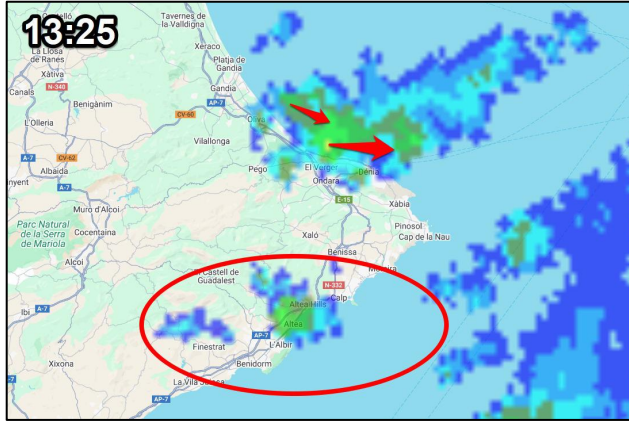


**Mapas de avisos: lluviyas y tormentas el 08 y 09 de septiembre del 2025**

(Fuente: AEMET / Infografía: Inforatge)



**Imágenes del radar correspondiente a la evolución de los núcleos de lluvia el lunes 08-09-2025**  
 (Radar: AEMET - Mapa: Windy.com)



*Imágenes del radar correspondiente a la evolución de los núcleos de lluvia el martes 09-09-2025  
(Radar: AEMET - Mapa: Windy.com)*



***Descargas eléctricas entre el lunes 08 y martes 09 de septiembre del 2025***  
*(Fuente: GVA)*



Carrer del Mar, 14, 1º, 2  
46003 València  
admin@inforatge.com

---

Representante INFORATGE SL