

# INFORME METEOROLÒGIC ALMUSSAFES

18 i 19 d'octubre del 2017



INFORATGE

INFORMACIÓ METEOROLÒGICA PERSONALITZADA



Estudi meteorològic realitzat per INFORATGE SC  
per a l'Ajuntament d'ALMUSSAFES

# INFORME METEOROLÒGIC ALMUSSAFES

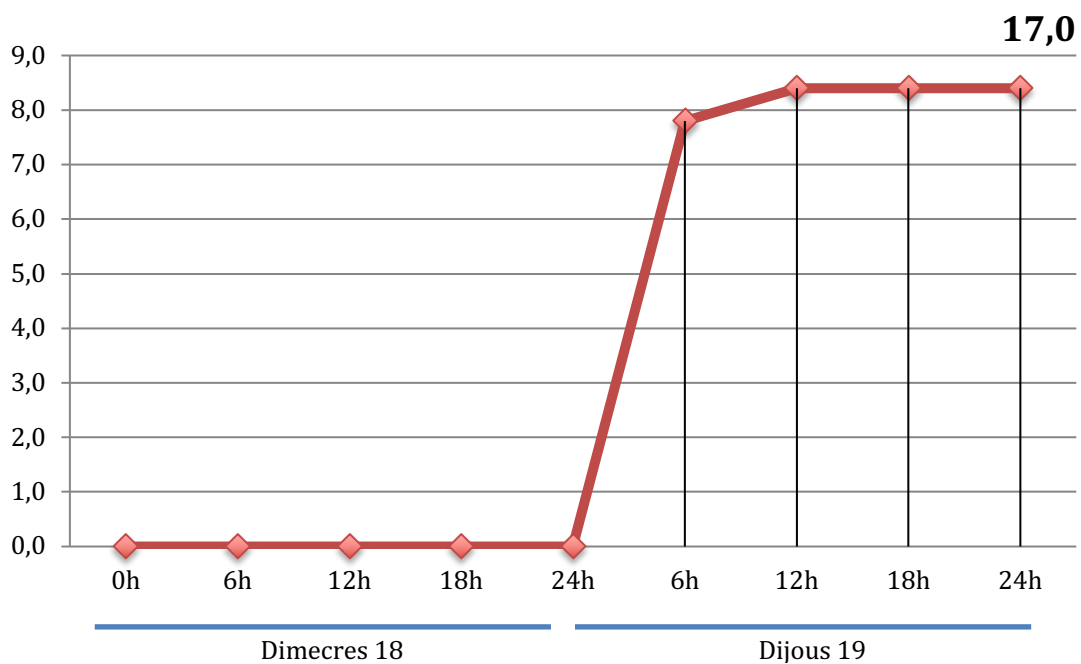
18 i 19 d'octubre del 2017

Ubicació estació meteorològica: 39°17'39.4"N - 0°24'50.6"W

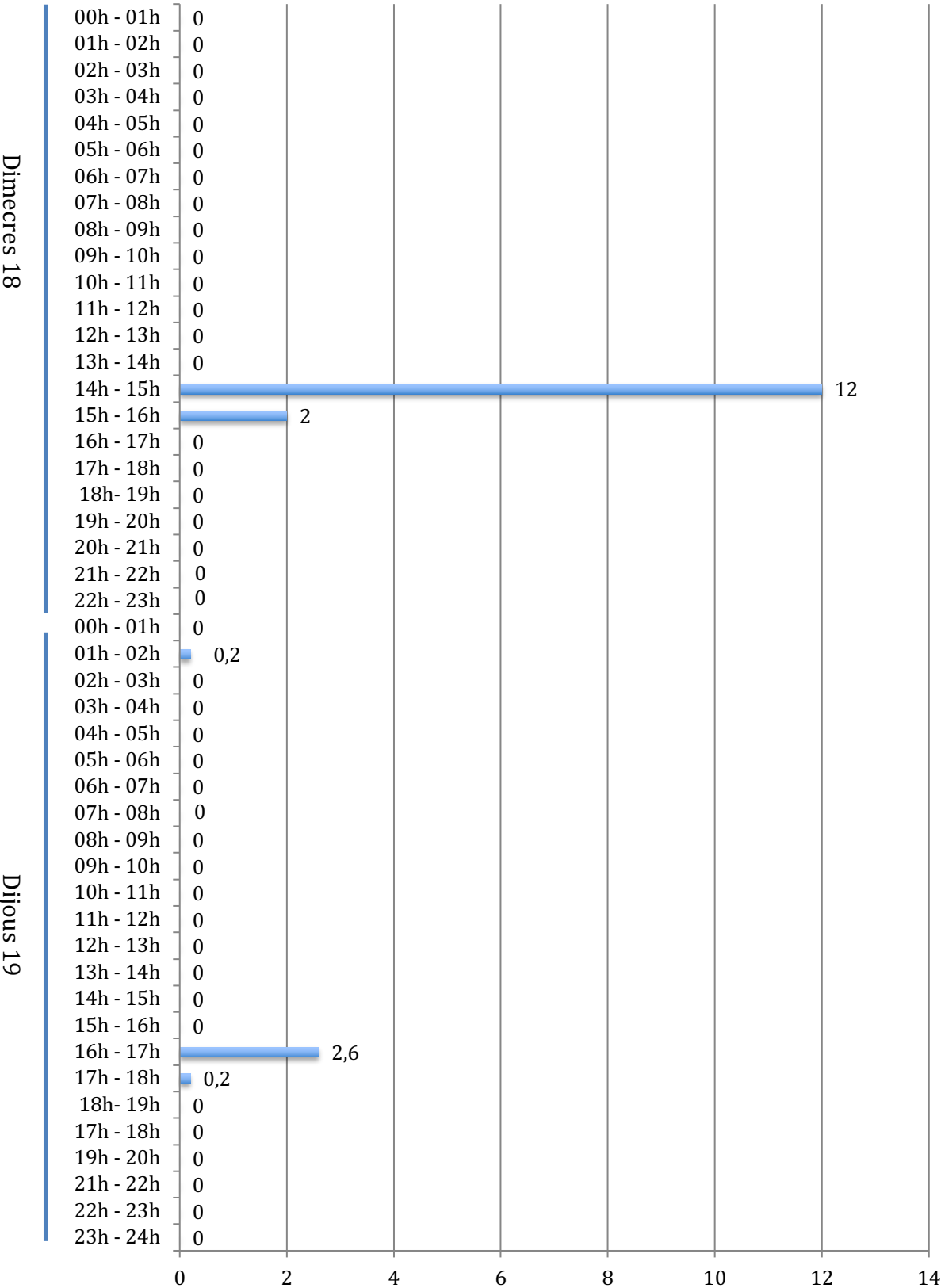
PRECIPITACIÓ DIA 18..... 14,0 l/m<sup>2</sup>  
PRECIPITACIÓ DIA 19..... 3,0 l/m<sup>2</sup>  
TOTAL PRECIPITACIÓ ACUMULADA... 17,0 l/m<sup>2</sup>

Intensitat màx. en 1 minut: 1,4 l/m<sup>2</sup> (dia 18 a les 14:49h)  
Intensitat màx. en 10 minuts: **8,2 l/m<sup>2</sup>** (dia 18 entre 14:44h i 14:54)  
Extrapolació intensitat 10mn a 1 hora: 49,2 l/m<sup>2</sup> (**INTENSITAT MOLT FORTA**)

## Evolució pluja acumulada (mm)



### Quantitats registrades per hores (mm)



## CONCLUSIÓ ESTUDI

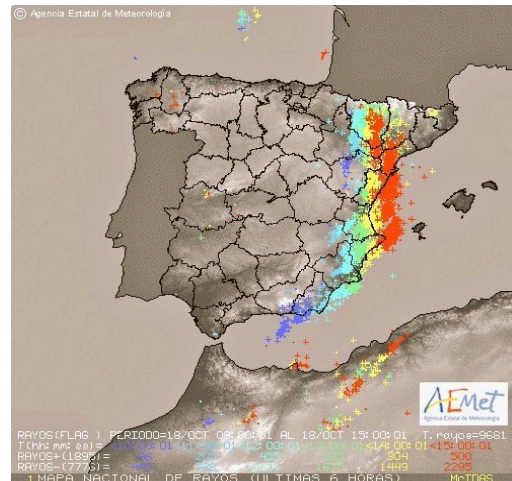
La situació meteorològica el dimecres 18 i dijous 19 d'octubre de 2017 va vindre definida per l'entrada d'una vaguada o llengua d'aire fred en les capes mitjanes i altes de l'atmosfera que, des del nord de la Península Ibèrica, va anar avançant cap al Mediterrani amb un nucli fred en el seu interior de fins a  $-23^{\circ}\text{C}$  a uns 5.500m d'alçada. Esta 'borrasca freda' en altura va afavorir una elevada inestabilitat i la formació d'una línia de tronades que, des de l'interior de la nostra Comunitat, va anar avançant cap al litoral. Estes tronades van anar acompanyades d'abundant aparell elèctric i fortes trombes d'aigua d'elevada intensitat i curta durada, així com fortes ratxes de vent davant del front nuvolós (front de ratxa) que, en molts punts van superar els 70 i 80km/h.

Les ratxes de vent registrades per l'estació municipal de ALMUSSAFES van arribar als **42,6 km/h** el dia 18 a les 14:32h amb direcció  $338^{\circ}$  (NNW), no descartant-se que es pogueren haver superat els **50 km/h** en algun altre punt de la localitat.

Respecte a la pluja registrada a ALMUSSAFES no va ser regular i constant durant el temps en què va haver-hi precipitació, ja que va tenir fases d'**INTENSITAT MOLT FORTA** al llarg de l'episodi. Entre les 14:44h i 14:54h (màxima intensitat registrada segons estudi inicial) van caure **8,2 l/m<sup>2</sup> en 10 minuts**. Fent l'extrapolació aquesta quantitat és l'equivalent a **49,2 l/m<sup>2</sup> en una hora**.

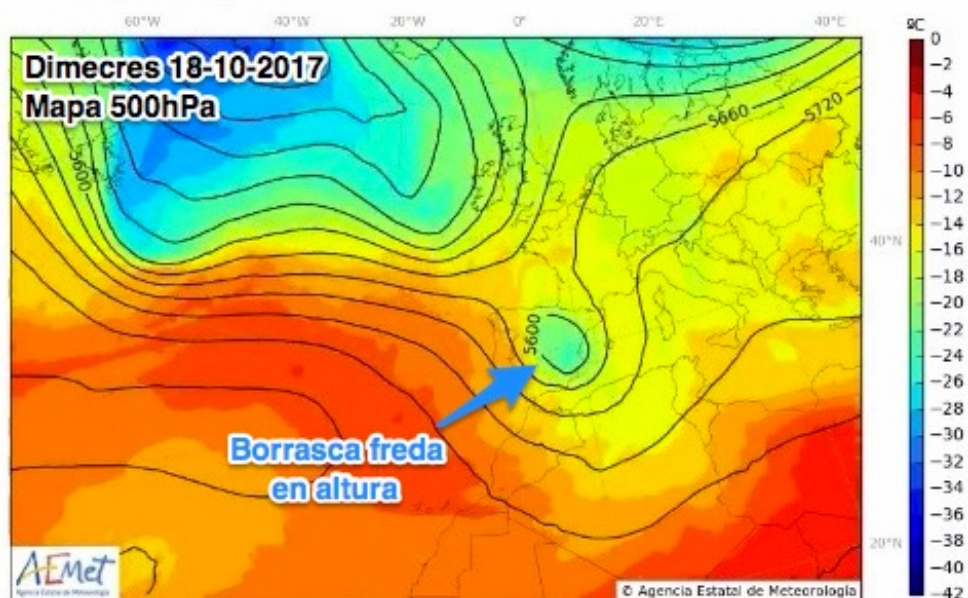
Intensidad de lluvia	Acumulación en 1h
DEBIL	menos de 2 mm
MODERADA	entre 2.1 y 15 mm
FUERTE	entre 15.1 y 30 mm
MUY FUERTE	entre 30.1 y 60 mm
TORRENCIAL	más de 60 mm

Catalogació de les pluges segons AEMET

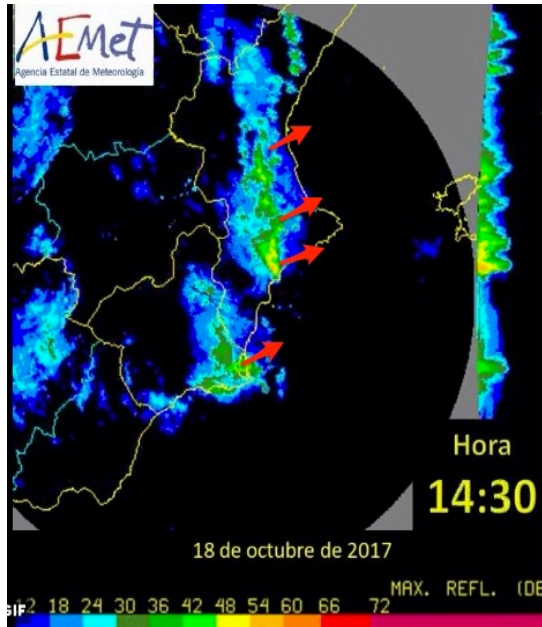


**El dia 18-10-17 es van registrar fins les 18'15h més de 18.000 rajos a tota la Península Ibèrica. Es pot observar en este gràfic d'AEMET que la zona mediterrània és on més concentració va haver.**

Parámetro: Temperatura y Geopotencial



**Esta és la responsable del canvi de temps del dimecres 18-10-2017, una baixa freda en altura que es va dependre del front polar (mapa Geopotencial 500hPa AEMET)**

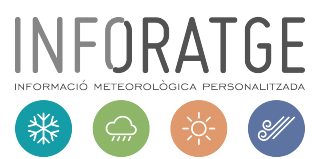


*En la imatge de l'esquerra es pot observar la línia de tronades que va travessar la nostra Comunitat d'oest a est (els nuclis en roig són els més actius). En la imatge de la dreta es poden observar les descàrregues núvol-terra que acompanyaven a esta línia de precipitacions en el seu camí cap al litoral.*

precipitacions		18.10.17
acumulats fins a les 17:15h		
<b>Castellfort</b>	<b>31</b>	
<b>Tibi, Canet lo Roig</b>	<b>24</b>	
<b>Algemesí, Morella</b>	<b>20</b>	
<b>Xàbia, Cocentaina</b>	<b>19</b>	
<b>Riola</b>	<b>16</b>	
<b>L'Alcúdia, Teulada</b>	<b>15</b>	
<b>Almussafes, Asp</b>	<b>14</b>	
<b>Silla</b>	<b>13</b>	
<b>Alzira, Tavernes Blanques</b>	<b>12</b>	
<b>Catarroja, València</b>	<b>11</b>	


 Font informació: Inforatge, Avamet, Aemet, Meteo climatic

***Precipitacions més destacades del dimecres 18-10-2017***



C/ Els Serrans, 41 46680 Algemesí (València) 649 451 982 [admin@inforatge.com](mailto:admin@inforatge.com)