

# INFORME VIENTO ALBERIC

días 01 y 02 de diciembre del 2017



INFORATGE

INFORMACIÓ METEOROLÒGICA PERSONALITZADA



Estudio meteorológico realizado por INFORATGE SC  
para el Ayuntamiento de ALBERIC

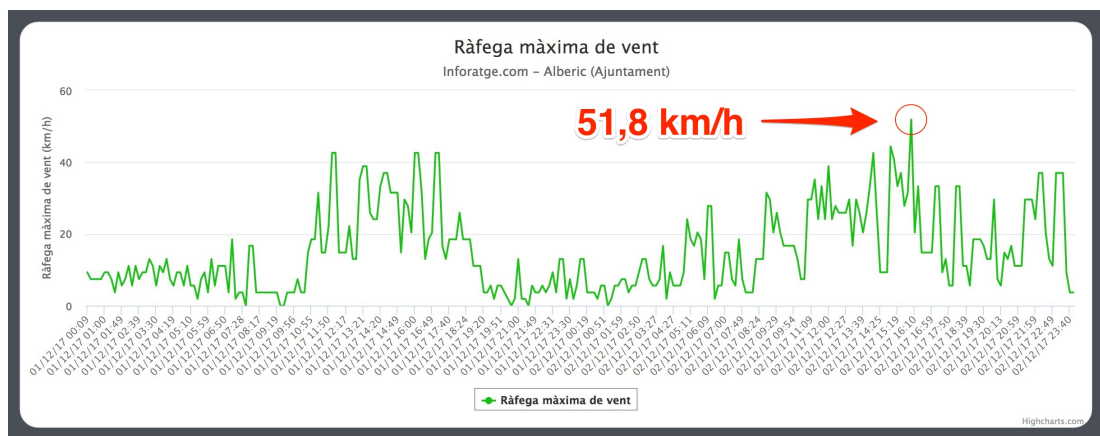
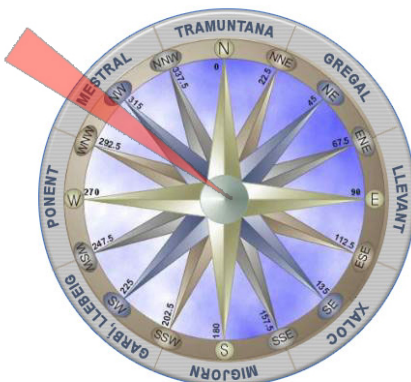
# INFORME VIENTO ALBERIC

días 01 y 02 de diciembre del 2017

Ubicación estación meteorológica: 39°07'00.7"N 0°31'05.7"W

Analizando las ráfagas máximas diarias registradas en ALBERIC los días 01 y 02 de diciembre del 2017, la ráfaga de viento más alta registrada fue de **51,8 km/h a las 15:09h con dirección 299º WNW (mestral)**. No se descarta que en cualquier otro punto del término municipal se superaran los 60 km/h, ya que el viento terral es turbulento, no uniforme y se acelera cuando a su paso se encuentra con elementos orográficos que pueden hacer aumentar su fuerza.

**51,8 km/h**  
(299º WNW)



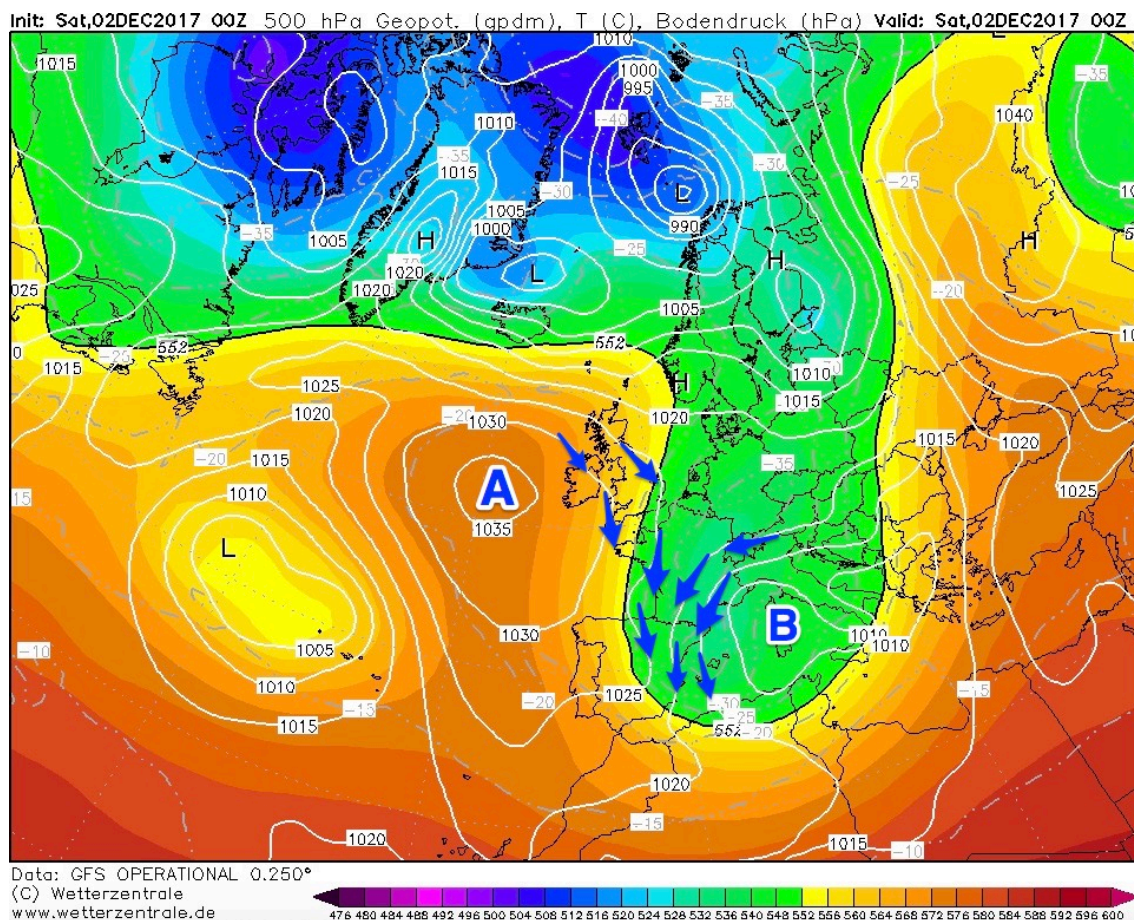
Ráfagas de viento registradas los días 01 y 02 de diciembre del 2017

[www.inforatge.com/meteo-alberic](http://www.inforatge.com/meteo-alberic)

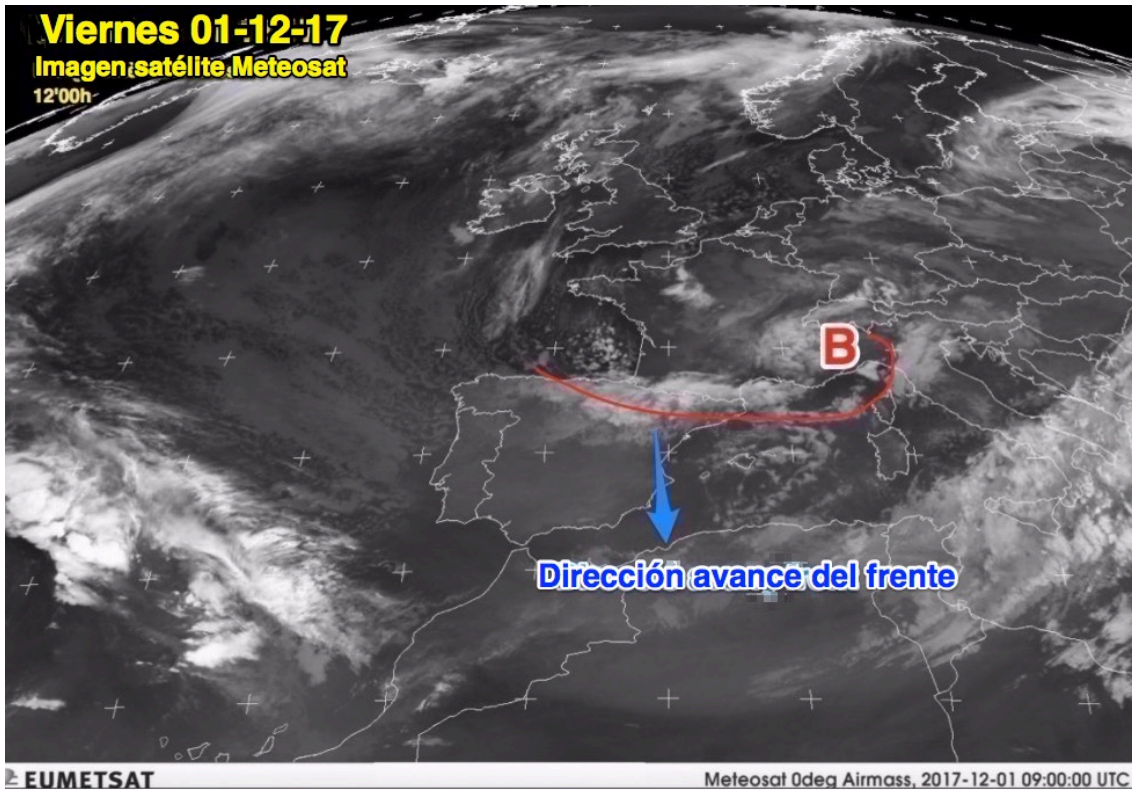
## CONCLUSIÓN ESTUDIO

La situación sinóptica de los días 01 y 02 de diciembre vino definida por la presencia de un anticiclón con núcleo de 1035hPa situado al oeste de las islas británicas y de una borrasca ubicada justo encima de las islas de Córcega y Cerdeña (con núcleo de 1010hPa). Entre estos dos centros de acción, favorecieron la entrada a nuestra Comunidad de vientos terrales con dirección N-NO (entre tramontana y mestral) que superaron los 80-90km/h al norte de nuestra Comunidad y también llegaron a los 60-70km/h en muchos puntos de las comarcas centrales de nuestro territorio.

Por otra parte, el frente nuboso asociado a la depresión situada al norte de Italia, barrió nuestra Comunidad con dirección norte-sur, dejando también algunas lluvias débiles que fueron en forma de nieve en algunos puntos del interior de las provincias de Castellón y València.



Situación sinóptica entre los días 01 y 02 de diciembre de 2017.



**Este es el frente nuboso que barrió nuestra Comunidad de norte a sur el día 01-12-17 dejando precipitaciones y algunas nevadas débiles (imagen: satélite Meteosat)**



C/ Els Serrans, 41  
46680 Algemesí (València)  
[admin@inforatge.com](mailto:admin@inforatge.com)