

INFORME METEOROLÒGIC ALBERIC

18 d'octubre del 2017



INFORATGE
INFORMACIÓ METEOROLÒGICA PERSONALITZADA



Estudi meteorològic realitzat per INFORATGE SC
per a l'Ajuntament d'ALBERIC

INFORME METEOROLÒGIC ALBERIC

18 d'octubre del 2017

Ubicació estació meteorològica: 39°07'00.7"N - 0°31'05.7"W

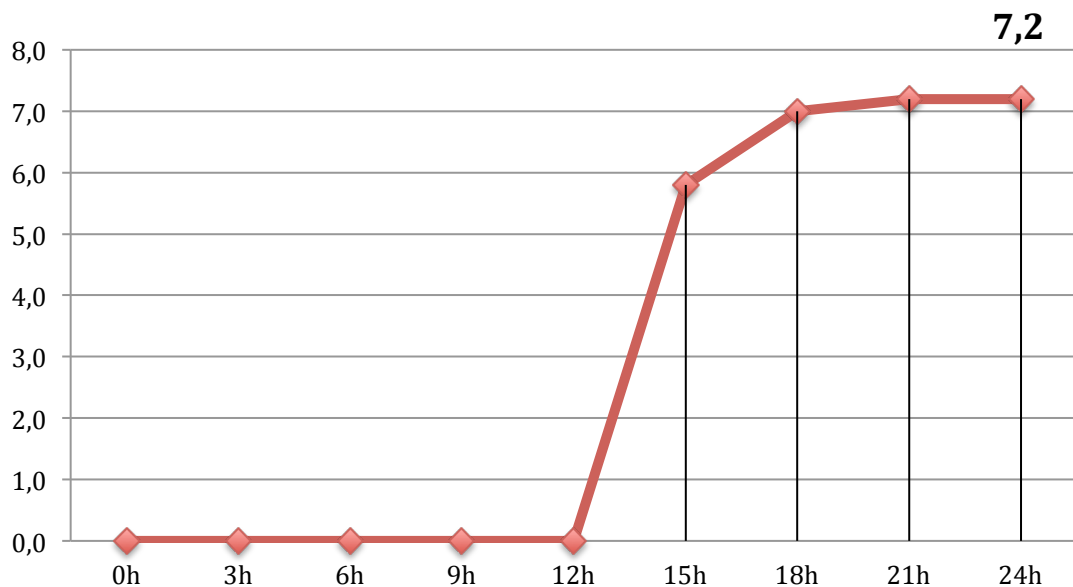
PRECIPITACIÓ ACUMULADA DIA 18..... 7,2 l/m²

Intensitat màx. en 1 minut: 0,8 l/m² (a les 14:48h)

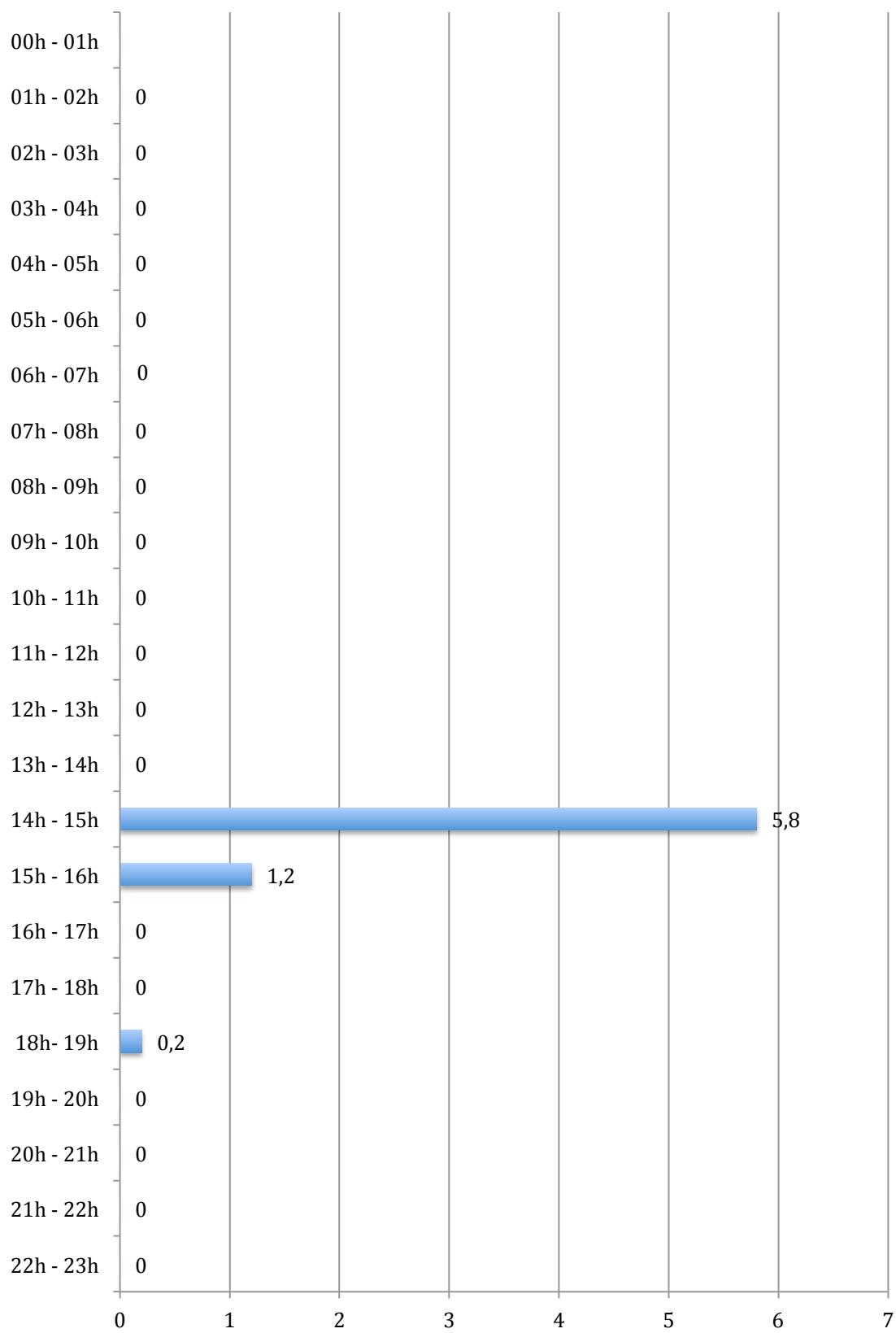
Intensitat màx. en 10 minuts: **4,0 l/m²** (entre 14:41h i 14:51)

Extrapolació intensitat 10mn a 1 hora: 24,0 l/m² (**INTENSITAT FORTA**)

Evolució pluja acumulada (mm)



Quantitats registrades per hores (mm)



CONCLUSIÓ ESTUDI

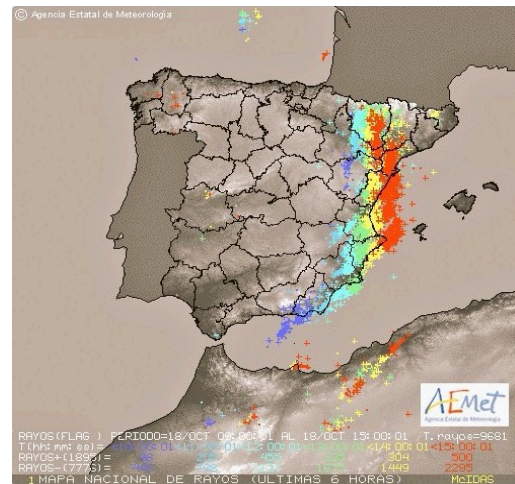
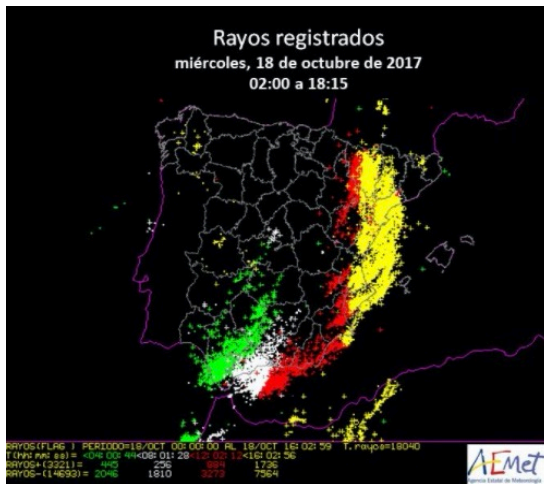
La situació meteorològica el dijous 18 d'octubre de 2017 va vindre definida per l'entrada d'una vaguada o llengua d'aire fred en les capes mitjanes i altes de l'atmosfera que, des del nord de la Península Ibèrica, va anar avançant cap al Mediterrani amb un nucli fred en el seu interior de fins a -23°C a uns 5.500m d'alçada. Esta 'borrasca freda' en altura va afavorir una elevada inestabilitat i la formació d'una línia de tronades que, des de l'interior de la nostra Comunitat, va anar avançant cap al litoral. Estes tronades van anar acompanyades d'abundant aparell elèctric i fortes trombes d'aigua d'elevada intensitat i curta durada, així com fortes ratxes de vent davant del front nuvolós (front de ratxa) que, en molts punts van superar els 70 i 80km/h.

Les ratxes de vent registrades per l'estació municipal d' ALBERIC van arribar als **28,2 km/h** a les 14:43h amb direcció 274° (W), no descartant-se que es pogueren haver superat els **35 km/h** en algun altre punt de la localitat.

Respecte a la pluja registrada a ALBERIC no va ser regular i constant durant el temps en què va haver-hi precipitació, ja que va tenir fases d'**INTENSITAT FORTA** al llarg de l'episodi. Entre les 14:41h i 14:51h (màxima intensitat registrada segons estudi inicial) van caure **4,0 l/m² en 10 minuts**. Fent l'extrapolació aquesta quantitat és l'equivalent a **24,0 l/m² en una hora**.

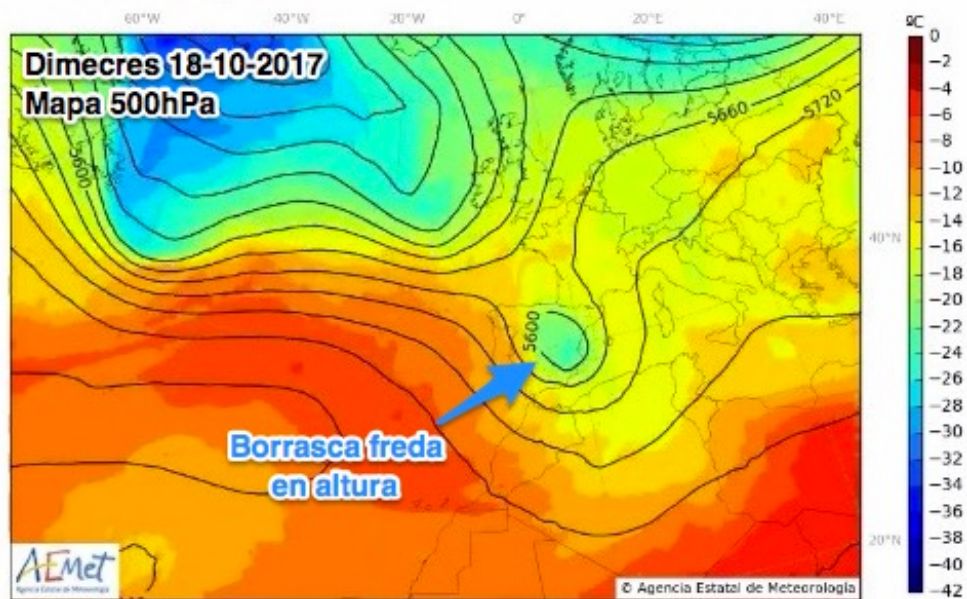
Intensidad de lluvia	Acumulación en 1h
DEBIL	menos de 2 mm
MODERADA	entre 2.1 y 15 mm
FUERTE	entre 15.1 y 30 mm
MUY FUERTE	entre 30.1 y 60 mm
TORRENCIAL	más de 60 mm

Catalogació de les pluges segons AEMET

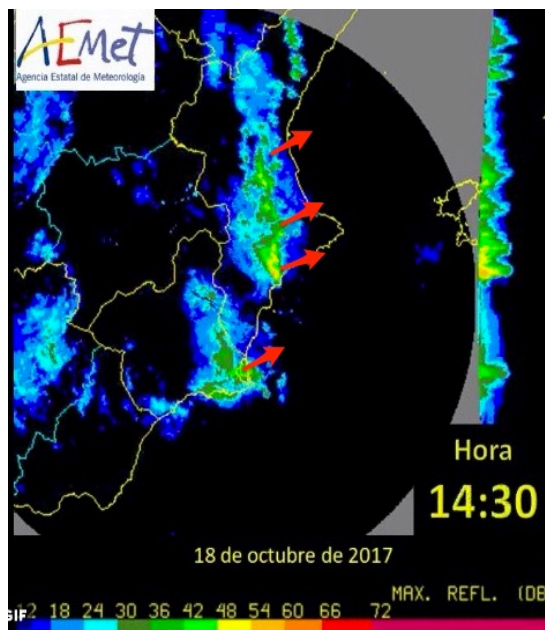


El dia 18-10-17 es van registrar fins les 18'15h més de 18.000 rajos a tota la Península Ibèrica. Es pot observar en este gràfic d'AEMET que la zona mediterrània és on més concentració va haver.

Parámetro: Temperatura y Geopotencial



Esta és la responsable del canvi de temps del dimecres 18-10-2017, una baixa freda en altura que es va dependre del front polar (mapa Geopotencial 500hPa AEMET)



En la imatge de l'esquerra es pot observar la línia de tronades que va travessar la nostra Comunitat d'oest a est (els nuclis en roig són els més actius). En la imatge de la dreta es poden observar les descàrregues núvol-terra que acompanyaven a esta línia de precipitacions en el seu camí cap al litoral.

precipitacions		18.10.17
acumulats fins a les 17:15h		
Castellfort	31	
Tibi, Canet lo Roig	24	
Algemesí, Morella	20	
Xàbia, Cocentaina	19	
Riola	16	
L'Alcúdia, Teulada	15	
Almussafes, Asp	14	
Silla	13	
Alzira, Tavernes Blanques	12	
Catarroja, València	11	

Font informació: Inforatge, Avamet, Aemet, Meteo climatic

Precipitacions més destacades del dimecres 18-10-2017



C/ Els Serrans, 41 46680 Algemesí (València) 649 451 982 admin@inforatge.com